

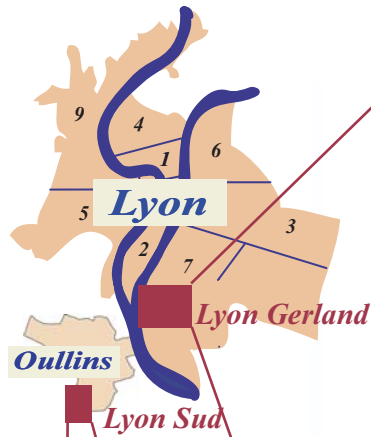


UMS3444 / US8

SOMMAIRE

	Page :
Plan du site	2
1- Gouvernance de l'UMS3444/US8	3
1.1 - Partenaires institutionnels	3
1.2 - Direction.....	3
1.3 - Organigramme.....	4
2 - Liste des unités contributrices de l'UMS3444/US8	5
3 - Personnel participant aux activités de l'UMS3444/US8	
3.1 - Personnel affecté à l'UMS3444/US8	6
3.2 - Personnel mutualisé pour les activités communes par les Unités contributrices.....	7
4 - Plateaux techniques de l'UMS3444/US8	9
AniRA	10
AniRA PBES : Plateau de Biologie Expérimentale de la Souris	11
AniRA Analyse Génétique et Vectorologie	13
AniRA Cytométrie en Flux.....	14
AniRA Laboratoire L3 / UMS3444	15
CCMP : Centre Commun de Microanalyse des Protéines	16
CelluloNet : CRB de lignées cellulaires	17
Cristallogénèse.....	18
Droso-Tools	19
PAP : Production et Analyse de Protéines	20
PLATIM : Imagerie / Microscopie	21
PRECI : Plateau de Recherche Expérimentale de Criblage in Vivo.....	22

Plan du site Gerland - Lyon Sud



Plan du site Lyon Gerland



Plan du site Lyon Sud

Centre Hospitalier Lyon Sud (CHLS)
165 chemin du Grand Revoyet, BP12
69921 Oullins Cedex
880 m²

ENS de Lyon

46 allée d'Italie
69364 Lyon Cedex 07
8800 m²

IBCP

7 passage du Vercors
69367 Lyon Cedex 07
5200 m²

Tour Inserm CERVI

21 avenue Tony Garnier
69365 Lyon Cedex 07
2370 m²

UCBL

50 avenue Tony Garnier
69366 Lyon Cedex 07
930 m²



L'Unité Mixte de Service (UMS) Biosciences Gerland - Lyon Sud

(UMS3444/US8) est la continuité de l'Institut Fédératif de Recherche 128 (IFR128) créé le 1er janvier 2003. L'UMS met un ensemble de plateaux techniques au service des biologistes du site, de la communauté académique et des industriels. Elle fonctionne par mutualisation de moyens (locaux, personnels, matériels) des 11 unités de recherche contributrices, représentant 72 équipes et près de 800 personnels de recherche. Ces laboratoires sont localisés principalement sur le site de Lyon-Gerland, répartis sur l'ENS de Lyon, l'UCBL - Gerland, l'Institut de Biologie et Chimie des Protéines (IBCP-CNRS), la Tour Inserm CERVI (Centre d'Etudes et de Recherches en Virologie et Immunologie). Quelques plateaux sont également situés sur le site de la Faculté de Médecine Lyon Sud. L'UMS supporte les grands projets scientifiques du site en sciences du vivant et santé et a pour objectif de participer à la structuration de la recherche au sein de l'université de Lyon. Elle vise à la labellisation de plateformes (AniRA, Cellulonet) qui participent aux grandes infrastructures de recherche nationales (Celphedia, Biobanques).

1 – Gouvernance de l'UMS3444/US8

1.1 – Partenaires institutionnels de l'UMS3444/US8

Ecole Normale Supérieure de Lyon (ENS Lyon)

Université Claude Bernard Lyon 1 (UCBL)

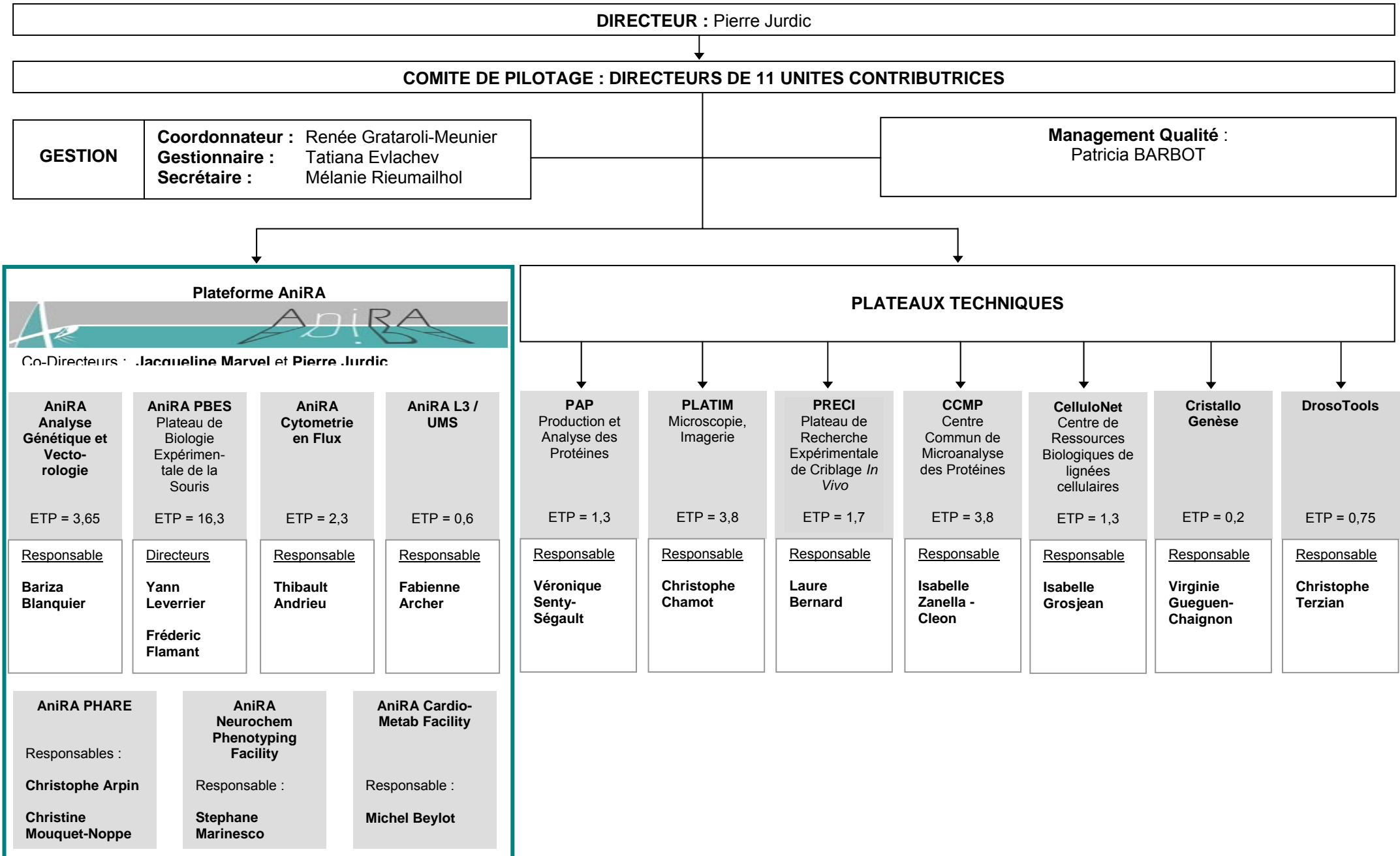
Institut National de la Santé et de la Recherche Médicale (INSERM)

Centre National de la Recherche Scientifique (CNRS)

1.2 – Direction de l'UMS3444/US8

Directeur :	Pierre JURDIC
Coordonnateur :	Renée GRATAROLI-MEUNIER
Gestionnaire :	Tatiana EVLACHEV
Secrétariat :	Sandrine LEHUGEUR

1.3 Organigramme de l'UMS3444/US8 BioSciences Gerland - Lyon Sud



2 - Liste des unités contributrices de l'UMS3444/US8

U758 INSERM - ENS de Lyon, Virologie Humaine

Directeur d'Unité : François-Loïc COSSET, Directeur-Adjoint : Renaud MAHIEUX

U851 INSERM – UCBL, Immunité Infection Vaccination

Directeur d'Unité : Jacqueline MARVEL, Directeur-Adjoint : François VAN DENESCH

UMR754 INRA-ENVL-UCBL-EPHE, Rétrovirus et Pathologie Comparée

Directeur d'Unité : Jean-François MORNEX

UMR5086 CNRS-UCBL, Bases Moléculaires et Structurales des Systèmes Infectieux (BM2SI)

Directeur d'Unité : Gilbert DELEAGE

FRE3310 CNRS-UCBL, Dysfonctionnements de l'Homéostasie Tissulaire et Ingénierie Thérapeutique (DyHTIT)

Directeur d'Unité : Bernard VERRIER

FR3302 CNRS-UCBL, Institut de Biologie et Chimie des Protéines (IBCP)

Directeur d'Unité : Gilbert DELEAGE, Directeurs-Adjoints : Bernard VERRIER et Christophe GEOURJON

UMR5239 CNRS-ENS de Lyon-UCBL, Laboratoire de Biologie Moléculaire de la Cellule (LBMC)

Directeur d'Unité : Laurent SCHAEFFER

UMR5242 CNRS-ENS de Lyon-UCBL-INRA, Institut de Génomique Fonctionnelle de Lyon (IGFL)

Directeur d'Unité : Vincent LAUDET, Directeur-Adjoint : Françoise BLEICHER

UMR5667 CNRS-INRA-ENS de Lyon-UCBL, Reproduction et Développement des Plantes

Directeur d'Unité : Jan TRAAS, Directeur-Adjoint : Thierry GAUDE

USR3010 CNRS- ENS de Lyon, Laboratoire Joliot Curie

Directeur d'Unité : Françoise ARGOUL, Directeur-Adjoint : Fabien MONGELARD

EMR 3738 UCBL-HCL, Ciblage Thérapeutique en Oncologie

Directeur : François-Noël GILLY

3 - Personnel participant aux activités de l'UMS3444/US8

3.1 - Personnel affecté à l'UMS3444/US8, ETP = 28,0

Nom et prénom	grade	Appartenance	Année d'affectation	ETP pour les activités de l'UMS	Fonction ou service prévu au sein de l'UMS
AZOCAR Olga	AI	CNRS	2003	50%	Plateau Technique PLATIM
BERNARD Laure	IE2		2009	70%	Responsable du PRECI
CORNUT-THIBAUT Aurélie	TR		2005	50%	Plateau Technique CCMP, Service Spectrométrie de masse
HENRY Jean-François	TR		2003	100%	AniRA PBES, animalerie: zone d'expérimentation A1/A2/A3
MANAS Patrick	TR		2003	100%	AniRA PBES, animalerie : zone d'élevage
SENTY-SEGAULT Véronique	IR1		2011	100%	PAP, Responsable du plateau
ALEX Julie	TR CDD RP*	ENS de Lyon	2008	80%	AniRA PBES, secrétariat
BLANC Sophie	IE CDD RP*		2010	100%	AniRA PBES, Responsable du Service Génotypage et Phénotypage
CLAVEAU Géraldine	ADT CDD RP*		2009	100%	AniRA PBES, animalerie : Zone élevage
DUC Olivier	IE CDD RP*		2011 mai	100%	Plateau technique PLATIM.
GALLOUCHE David	ADT		2009	100%	AniRA PBES, animalerie : Zone élevage
RABILLOUD Jessica	AI CDD RP*		2011	100%	AniRA PBES, Service Génotypage et Phénotypage
THOUMAS Jean-Louis	IE1		2003	100%	AniRA PBES, Responsable Animalerie
ANDRIEU Thibault	IE2	Inserm	2010	100%	Responsable du Plateau Technique AniRA Cytométrie en Flux
ANGLERAUX Céline	ATP2		2008	100%	AniRA PBES, animalerie : zone d'élevage
BARBOT Patricia	IE2		2002	100%	Management qualité
BLANQUIER Bariza	AI		2001	100%	Responsable Plateau Technique AniRA Analyse Génétique et Vectorologie, Responsable Service de PCR Quantitative
BOGEAT Pascaline	ADT vacations		2011	100%	AniRA PBES, laverie, zone élevage
CHAMOT Christophe	IE2		2008	100%	Responsable du Plateau Technique PLATIM
CONTARD Pierre	TR		2007	Mise en disponibilité	AniRA PBES, animalerie: zone d'expérimentation A1/A2/A3.
DUSSURGEY Sébastien	TR		2008	100%	Plateau Technique AniRA Cytométrie en flux
EVLACHEV Tatiana	IE2		2003	100%	Gestionnaire de l'UMS3444/US8
FROMENT Gisèle	TR		2007	100%	AniRA Analyse Génétique et Vectorologie, service de Vectorologie
GRATAROLI-MEUNIER Renée	CR1		2009	100%	Coordonnatrice de l'UMS3444/US8
GROSJEAN Isabelle	AI		2002	100%	Plateau Technique CelluloNet, Conservatrice des collections et responsable technique
HENRY Farida	TR		2002	100%	AniRA PBES, animalerie: zone d'expérimentation A1/A2/A3
KRAJCOVICOVA Lucia	ADT CDD		2011	100%	AniRA PBES, animalerie : Zone élevage
MA Dali	IR, vacations RP*		2010	50%	Plateau technique Droso-Tools
MADIN Yvan	IE, CDD		2010	100%	PSI ENS de Lyon, Développement du logiciel PHARE
RIEMAILHOL Mélanie	TR		2003	Congés maternité	Secrétaire-Gestionnaire de l'UMS3444/US8
TEIXEIRA Marie	IE2	2004	100%	AniRA PBES, Responsable zone expérimentation A1/A2/A3 (60%), Service d'exploration (40%)	
AGUILERA Nadine	TR	UCBL	2003	100%	AniRA PBES, animalerie : Zone élevage

* RP : Ressources propres (prestations de service des plateaux techniques)

3.2 - Personnel mutualisé pour les activités communes par les Unités contributrices, ETP = 13,45

Nom et prénom	grade	Appartenance administrative	Affectation	ETP pour les activités de l'UMS (en %)	Fonction ou service prévu au sein de l'UMS
BLANCHET Christophe	IR2	CNRS	FR3302	10%	Informatique / site web
DELOLME Frédéric	IE2	CNRS		50%	Plateau CCMP, service de spectrométrie de masse
DIESIS Eric	AI	CNRS		100%	Plateau CCMP : Service de Synthèse Peptidique
GUEGUEN-CHAIGNON Virginie	IR2	CNRS		20%	Responsable du plateau Cristallogenèse
MAZZOCUT Dominique	IE2	CNRS		100%	Plateau CCMP: Service de Microséquençage (50%), service de spectrométrie de masse (50%)
ZANELLA-CLEON Isabelle	IR2	CNRS		80%	Responsable Plateau CCMP
MOALI Catherine	CR1	CNRS	FRE3310	5%	Plateau PAP : Service Analyse des Proteines, responsable Biacore T100
PASDELOUP Marielle	IE2	CNRS		10%	Plateau AniRA Analyse Génétique et Vectorologie : Service de PCR quantitative
BARATEAU Véronique	TR	Inserm	U758	5%	Plateau AniRA Cytométrie en flux : Analyseur
COSTA FEJOZ Caroline	IE2	Inserm		100%	Plateau AniRA Analyse Génétique et Vectorologie : service Production de vecteurs rétroviraux et lentiviraux
DECIMO Didier	IE	Inserm		10%	Plateau AniRA Analyse Génétique et Vectorologie : Service PCRQ : Responsable Step One ENS de Lyon
NEGRE Didier	CR1	CNRS		25%	Plateau AniRA Analyse Génétique et Vectorologie : Service Production de vecteurs rétroviraux et lentiviraux (20%) et Plateau AniRA Cytométrie en flux, analyseur (5%)
VERHOEYEN Els	CR2	Inserm		5%	Plateau AniRA Cytométrie en Flux, Responsable de Canto II ENS
LACASSAGNE Niels	ATP2	Inserm		30%	AniRA PBES : Q3
LEVERRIER Yann	CR1	Inserm	10%	Co-Directeur du AniRA PBES	
MARVEL Jacqueline	DR1	CNRS	10%	Directrice AniRA	
POYET Gaele	AI	SIV	U851	5%	Plateau AniRA Cytométrie en Flux : Responsable site Lyon-Sud
TREMEAU Isabelle	ATP2	Inserm		30%	AniRA PBES : Q3
VALENTIN Hélène	CR1	CNRS		10%	Responsable scientifique du Plateau Technique CelluloNet
BAUWENS Serge	IR2	CNRS	UMR5239	20%	PLATIM
GARRIDO Carmen	AGTP	CNRS		10%	Plateau Droso-Tools
JANCZARSKI Stéphane	IE2	CNRS		5%	Informatique pour les Plateaux Techniques de l'UMS situés sur le site de l'ENS de Lyon: PLATIM (Gestion serveur PLATERA 5 %)
JURDIC Benjamin	ADT CDD	ENS de Lyon		50%	AniRA PBES, animalerie : Zone expérimentale
KOERING Catherine	IR2	CNRS		20%	PLATIM, contact Lyon-sud
MOURADIAN Sandrine	AI	CNRS		10%	Plateau AniRA Cytométrie en flux : Analyseur
RISSON Valérie	IR2	CNRS		20%	AniRA PBES : Service d'exploration: transgénèse et manipulations d'embryons
ROBIN Jean-Philippe	IE2	CNRS		15%	Plateau PAP : Service Production de Protéines Recombinantes

Nom et prénom	grade	Appartenance administrative	Affectation	ETP pour les activités de l'UMS (en %)	Fonction ou service prévu au sein de l'UMS	
DUBOIS Annick	CR2	INRA	UMR5667/ INRA879	10%	Plateau Analyse Génétique et Vectorologie : Service PCR quantitative, responsable opticon	
LIONNET Claire	IE2	CNRS		70%	Plateau Technique PLATIM	
MONTSERRET Roland	IE2	CNRS	UMR5086	5%	Plateau PAP : Service Analyse des Proteines, croisisme circulaire	
RICARD-BLUM Sylvie	PR	UCBL		5%	Plateau PAP : Responsable Biacore Flexchip	
ALLIOLI Nathalie	MCU	UCBL	UMR5242	10%	Plateau AniRA Analyse Génétique et Vectorologie : PCRQ Lyon Sud	
AUBERT Denise	IR2	INRA		100%	AniRA PBES Service d'exploration : Responsable Service transgenèse et manipulations d'embryons.	
BARENTON Bruno	DR2	INRA		5%	Plateau AniRA Analyse Génétique et Vectorologie : Service PCR quantitative, Responsable Nanodrop (site ENS de Lyon)	
COUZON Agnès	AT	INRA		100%	AniRA PBES. Animalerie: zone expérimentation A1/A2/A3	
FLAMANT Frédéric	DR2	CNRS		10%	Co-Directeur du PBES	
JURDIC Pierre	DR2	Inserm		50%	Directeur de l'UMS3444, Responsable opérationnel du CelluloNet	
MALBOUYRES Maryline	AI	CNRS		20%	Plateau Technique PLATIM	
PERRET Bernard	TR	INRA		100%	Plateau technique PRECI	
ARCHER Fabienne	CR1	INRA		UMR754	10%	Responsable Plateau Technique AniRA P3 / UMS3444
CONFORT Marie-Pierre	AJT	INRA			25%	AniRA Plateau P3 / UMS3444
GINEYS Barbara	AJT	INRA	25%		AniRA Plateau P3 / UMS3444	
TERZIAN Christophe	PR	EPHE	5%		Responsable du plateau Drosso-Tools	
VIGINIER Barbara	IE	EPHE	10%		Plateau technique Drosso-Tools	
DELAGE Hélène	TR	CNRS	USR3010	20%	Plateau CelluloNet : responsable qualité et base de données	

4 – Fonctionnement des plateaux techniques de l'UMS3444/US8

- AniRA PBES : Plateau de Biologie Expérimentale de la Souris
- AniRA Analyse Genetique et Vectorologie
- AniRA Cytometrie en Flux
- AniRA Laboratoire L3 / UMS
- CCMP : Centre Commun de Microanalyse des Protéines
- CelluloNet : CRB de lignées cellulaires
- Cristallogenèse
- Droso-Tools
- PAP : Production et Analyse de Protéines
- PLATIM : Imagerie / Microscopie
- PRECI : Plateau de Recherche Expérimentale de Criblage in Vivo

Chaque Plateau Technique est géré par l'UMS. Les équipements des Plateaux Techniques sont mis à la disposition de l'UMS par les partenaires institutionnels. L'UMS en assure la maintenance. La liste des équipements mis en commun et la liste des personnels mutualisés sont mises à jour annuellement.

Chaque Plateau Technique est sous la responsabilité d'une personne et d'un Comité Scientifique composé de 4-6 chercheurs.

- **Le Comité Scientifique** a pour mission de faire évoluer la technologie, d'évaluer les besoins en équipements et en formation et de réunir au moins une fois par an le Comité d'Utilisateurs.
- **Le Comité d'Utilisateurs** établit les modalités de fonctionnement.

Accès aux Plateaux Techniques : L'accès est ouvert à tous après avoir pris contact avec le responsable du plateau. Cependant, les membres des unités contributrices de l'UMS sont prioritaires.

Calcul du prix des prestations pour les plateaux techniques de l'UMS3444/US8.

Composants du coût des prestations :

- 1 = Contrat d'entretien
- 2 = Fonctionnement
- 3 = Amortissement (7ans)
- 4 = Salaire
- 5 = Frais d'infrastructure

Coûts des prestations :

Unités contributrices de l'UMS BioSciences Gerland - Lyon Sud	1+2
Académiques	1+2+3+(4 en partie si avec assistance)
Privé	1+2+3+4+5



Plateforme AniRA

- Plateforme labellisée **IbiSa**.
- AniRA est impliquée dans le réseau européen **EUMODIC**.
- AniRA fait partie de la Très Grande Infrastructure de Recherche (TGIR) **Celphedia** (Création, Elevage, Phénotypage, Distribution et Archivage de modèles vertébrés).

Responsables :

Jacqueline MARVEL – DR CNRS U851
Pierre JURDIC – DR Inserm UMR5242
Tél : 04 37 28 76 53, Fax : 04 37 28 76 57
e-mail : anira-pilotage@ens-lyon.fr
Web : <http://www.ifr128.prd.fr/anira>

Services et développements:

Phénotypage :

AniRA-Cardio-Metab Facility

Pilote scientifique: **Michel BEYLOT**, DR Inserm, e-mail : michel.beylot@univ-lyon1.fr

AniRA-Neurochem Phenotyping Facility

Pilote scientifique : **Stéphane MARINESCO**, CR Inserm, e-mail : stephane.marinesco@univ-lyon1.fr

AniRA-ImmOs Phenotyping Facility

Co-pilotes scientifique : **Pierre JURDIC** - DR Inserm, **Jacqueline MARVEL** - DR CNRS
e-mail : pierre.jurdic@ens-lyon.fr, jacqueline.marvel@inserm.fr

Mutant Mouse Production :

Pilote scientifique : **Frederic FLAMANT**, DR INRA, e-mail : frederic.flamant@ens-lyon.fr

Analyse Génétique et Vectorologie :

Pilote scientifique : **Caroline COSTA FEJOZ**, IE Inserm, 100%, e-mail : caroline.costa@ens-lyon.fr

Modèles infectieux :

Co-pilotes scientifique : **Thomas HENRY**, CR Inserm, **Yann LEVERRIER**, CR Inserm
e-mails : thomas.henry@inserm.fr, yann.leverrier@inserm.fr

PBES :

Pilote technique : **Jean-Louis THOUMAS**, IE ENS de Lyon, e-mail : jean-louis.thoumas@ens-lyon.fr

PHARE :

Co-pilotes technique : **Christophe ARPIN**, CR CNRS, **Christine MOUQUET-NOPPE**, IR ENS
e-mail : christophe.arpin@inserm.fr, christine.mouquet-noppe@ens-lyon.fr

Gestion & Management qualité :

Management qualité : **Patricia BARBOT**, IE Inserm , e-mail : patricia.barbot@inserm.fr



AniRA Plateau de Biologie Expérimentale de la Souris (PBES)

LOCALISATION

Adresse : **Site ENS de Lyon**, PBES, 46 allée d'Italie, 69364 Lyon Cedex 07
 Tél : 04 72 72 88 35, Fax : 04 72 72 88 30, web : <http://www.ifr128.prd.fr/PBES.htm>
Site Lyon-Sud, 165 chemin du Grand Revoyet, 69921 Oullins Cedex
surface des locaux : ENS Lyon : 800 m², Lyon-Sud : 186 m²

Direction:	Frédéric FLAMANT Yann LEVERRIER	UMR5242 U851	10% - DR2 INRA 10% - CR1 Inserm
Gestionnaire :	Tatiana EVLACHEV	US8/UMS3444	10% - IE2 Inserm
Secrétaire :	Julie ALEX	PBES	80% - TR CDD ENS Lyon

STRUCTURES DE PILOTAGE

Conseil Scientifique :

- PINTON JF.	DR1 CNRS	Directeur de la Recherche de l'ENS Lyon
- JURDIC P.	PU UCBL	Directeur US8/UMS3444
- LEVERRIER Y.	CR1 Inserm	Co-directeur du PBES
- FLAMANT F.	DR2 INRA	Co-directeur du PBES
- MARVEL J.	DR1 CNRS	Directeur U851
- COSSET F.L.	DR1 CNRS	Directeur U758
- SCHAEFFER L.	DR2 CNRS	Directeur d'UMR5239

Comité des Utilisateurs du PBES (CUTI) :

Représentants du PBES :

- Animaliers:	Nadine AGUILERA, suppléante Agnès COUZON
- Exp. Fonc. Gènes:	Denise AUBERT (UMR5242)
- Animalerie:	Jean-Louis THOUMAS (PBES)
- Direction:	Yann LEVERRIER (U851) Frédéric FLAMANT (UMR5242)

Représentants des unités utilisatrices du PBES :

- U758	ELS VERHOYEN, suppléant Bertrand BOSON
- U851	Nathalie BONNEFOY-BERARD, suppléant Thierry WALZER
- UMR754	Fabienne ARCHER, suppléant François GUIGEN
- FRE3310	Séverine MUNIER, suppléante Marielle PASDELOUP
- UMR5239	Valérie RISSON, suppléant Yann Gaël GANGLOFF
- UMR5242	Micheline PLATEROTI, suppléant S. PANTALACCI
- U870	Jennifer RIEUSSET, suppléant Etienne LEFAI
- EA3738	Céline MALEYSIS, suppléant Dominique ARDAIL

ANIMALERIE

Responsable : **Jean-Louis THOUMAS** – 100 % - IE2 - ENS Lyon - US8/UMS3444
 Téléphone : 04 72 72 87 51, e-mail : jean-louis.thoumas@ens-lyon.fr

ZONE D'ELEVAGE

Personnels mis à disposition :

Nadine AGUILERA	UCBL	100 %	TR- UCBL
Geraldine CLAVEAU	PBES	100 %	ADT – CDD PBES
Céline ANGLERAUX	US8/UMS3444	100 %	ATP2 – Inserm
David GALLOUCHE	US8/UMS3444	100 %	ADT - ENS de Lyon
Pascaline BOGEAT	US8/UMS3444	100 %	ADT CDD - ENS de Lyon

Services

- Colonies de sécurités (préservation de lignées sous forme respirante).
- Élevage de lignées (production en nombre).
- Génération de nouvelles combinaisons de génotypes

Capacité de la zone : actuelle - 7 500 souris, maximale - 8 500 souris

ZONE D'EXPERIMENTATION A1 / A2 / A3

Personnels mis à disposition :

Marie TEIXEIRA	US8/UMS3444	60 %	IE2 – Inserm – Responsable
Benjamin JURDIC	UMR5239	50 %	ADT – CDD ENS de Lyon
Farida HENRY	US8/UMS3444	100 %	TR - Inserm
Jean-François HENRY	US8/UMS3444	100 %	TR - CNRS
Agnès COUZON	UMR5242	100 %	AT – INRA
Lucia KRAJCOVIKOVA	US8/UMS3444	100 %	ADT CDD - Inserm

AniRA ANALYSE GENETIQUE ET VECTOROLOGIE

Localisation :

Site ENS Lyon : surface des locaux : 39 m² (1 pièce culture L2 (vectorologie), 1 partie du box 2 dans le L3 de l'ENS)
Site Tour Inserm CERVI : surface des locaux : 14 m²
Site IBCP : surface des locaux : 6 m²
Site LYON-SUD : surface des locaux : 6 m²

Responsable (Gestion) :

Bariza BLANQUIER AI Inserm, US8/UMS3444 Temps consacré au service : 100%
 Adresse: US8/UMS3444 Tour Inserm CERVI, 21 avenue Tony Garnier, 69365 Lyon Cedex 07
 Tél: 04 37 28 23 26 / 06 20 10 79 78, e-mail : bariza.blanquier@inserm.fr
 site internet : <http://www.ifr128.prd.fr>

Comité Scientifique :

Nathalie BONNEFOY-BERARD	U851
François-Loïc COSSET	U758
Frédéric FLAMANT	UMR5242
Frédéric MALLEIN-GERIN	FRE3310

Personnels mis à disposition (Les personnels demeurent rattachés administrativement à leur unité d'origine) :

Service PCR quantitative

Responsable :	Bariza BLANQUIER	AI Inserm, US8/UMS3444	100%	bariza.blanquier@inserm.fr
PCRQ IBCP :	Marielle PASDELOUP	IE2 CNRS, FRE3310	10%	tél : 04 37 65 26 19
Opticon ENS :	Annick DUBOIS	CR2 INRA UMR5667	10%	tél.: 04 72 72 86 05
Nanodrop ENS :	Bruno BARENTON	DR2 INRA, UMR5242	5%	tél :-04 72 72 85 06
PCRQ Step One ENS :	Didier DECIMO	IE Inserm, U758	10 %	tél : 04 72 72 89 52
Lyon-Sud :	Nathalie ALLIOLI	MCU, UMR5242	10%	tél : 04 26 23 59 34

Service Production de vecteurs rétroviraux et lentiviraux

Responsable:	Caroline COSTA	IE Inserm, U758	100%	tél : 04 72 72 87 28
	Didier NEGRE	CR1 CNRS, U758	20%	tél. : 04 72 72 87 31
	Gisèle FROMENT	TR, Inserm, US8/UMS3444	100%	tél : 04 72 72 87 28

Remarque : Pour les puces à ADN - contacter directement Nathalie ALLIOLI (04 26 23 59 34) pour utiliser matériel : scanner Genepix ; système à hybridation Agilent.

Matériel mis à disposition :

Site ENS de Lyon

Service PCR quantitative :

- 1 Appareil PCR quantitative OPTICON MJ RESEARCH (VWR-racheté en 2008 par Biorad) (2002)
- 1 Spectrophotomètre Nanodrop (Nyxor biotech) (2005)
- 1 PCRQ Step One Plus Real- Time, Applera (2008)
- 2 Stations de travail PCR, VWR (2009)
- 1 Automate de pipetage avec Cover Glass Acrylic TopSDT Freedom EVO 76 (2010)

Service Production de vecteurs rétroviraux et lentiviraux :

- 1 Centrifugeuse réfrigérée Allegra 25R (BECKMAN) (2005)
- 1 Rotor SW41TI ET SW32TI (BECKMAN) (2005)
- 2 PSM MSC 12, (2008, 2010)

Site Tour Inserm-CERVI

Service PCR quantitative :

- 1 appareil PCR quantitative ABI PRISM 7000 SDS (bureau 108) (Applied) (2003)
- 1 Hotte PCR avec UV TEMPLATE TAMER WORKSTATION (Q-Biogène) (2003)
- 1 Logiciel d'analyse de primers Beacon Designer (Bio-Rad) (2003)
- 1 PCRQ Step One Plus Real-Time, Applera (2008)
- 1 Spectrophotomètre Nanodrop et PC portable, (Nyxor biotech) (2005)
- 1 Station de travail PCR , VWR (2009)
- 1 Automate de pipetage avec Cover Glass Acrylic TopSDT Freedom EVO 75 (2010)

Site IBCP

Service PCR quantitative :

- 1 Appareil PCR quantitative iCYCLER OPTICAL SYSTEM (bureau 174) (Bio-Rad) (2003)
- 1 Centrifugeuse labofuge 400 avec rotor micro plaques (VWR) (2003)
- 1 Spectrophotomètre Nanodrop 2000 (2009)

Site LYON-SUD

Service PCR quantitative

- 1 appareil PCR quantitative haut debit Applied 7900 HT(modules cartes micro fluidiques et plaques 384 puits) (2007)
- 1 Centrifugeuse pour cartes LDA (pour appareil Applied) (2007)

Prestations, coût unitaire HT au 1er mars 2011

	PCR Quantitative	Formation QPCR	PCRQ TLDA 7900	Formation QPCR TLDA 7900	Nanodrop	Vecteurs Rétroviraux « L2 »	Vecteurs Rétroviraux « L3 »	Test P24
Unité de facturation	run	formation	heure	formation	Forfait par an	10 boites 10cm	10 boites 10cm	test
Equipes Contributrices	3 €	NA	11 €	NA	63 €	127 €	203,00 €	20,25 €
Académiques	21 €	sur devis	48 €	105 €	NA €	254 €	406 €	20,25 €
Industriels	39 €	sur devis	73 €	137 €	NA	sur devis	sur devis	sur devis

Ces prix sont indicatifs, toute demande de prestation sera soumise à un devis. NA : non applicable.

AniRA CYTOMETRIE EN FLUX

Localisation :

Site -Tour Inserm CERVI (1^{er} étage) *surface des locaux : 54 m²*
Site ENS (LR5, LR3) U 758, UMR5239, *surface des locaux : 15 m²*
Site UCBL UMR754, *surface des locaux : 6 m²*
Site LYON-SUD (Faculté de médecine 1^{er} étage) *surface des locaux : 15 m²*

Responsable (Gestion) :

Thibault ANDRIEU IE2 Inserm 100%
adresse: US8 / UMS3444, 1^{er} étage, 21 Avenue Tony Garnier, 69365, Lyon cedex 07
tel : 04 37 28 23 32
e-mail: thibault.andrieu@inserm.fr
site internet : <http://www.ifr128.prd.fr>

Comité Scientifique :

Christophe ARPIN	U851
Thierry DEFRANCE	U851
Brian RUDKIN	UMR5239
Els VERHOEYEN	U758
Thierry WALZER	U851

Personnels mis à disposition par les partenaires (Les personnels demeurent rattachés administrativement à leur unité d'origine) :

Thibault ANDRIEU	IE2 Inserm, US8/UMS3444	100% Responsable du Plateau, Trieurs & Analyseurs	Tel : 04 37 28 23 32
Sébastien DUSSURGEY	TR Inserm US8/UMS3444	100% Trieurs & Analyseurs	Tel : 04 37 28 23 32
Sandrine MOURADIAN	AI CNRS, UMR5239	10% Analyseur	Tel : 04 72 72 86 69
Didier NEGRE	CR1 CNRS, U758	5% Analyseur	Tel : 04 72 72 87 31
Els VERHOEYEN	CR2 Inserm, U758	5% Analyseur	Tel : 04 72 72 87 31
Véronique BARATEAU	TR Inserm U758	5% Analyseur	Tel : 04 72 72 89 80
Gaëlle POYET	AI SIV, U851	5% Responsable site de Lyon Sud	Tel : 04 26 23 59 88

Matériel mis à disposition :

Site Tour Inserm-CERVI (Service de Cytométrie en flux et de tri cellulaire) 1^{er} étage

- Un trieur FACSVANTAGE SE DIVA, 3 lasers, 7C. Becton Dickinson (2002)
- Un trieur de cellules Facs Aria –3 lasers – 10C, Becton Dickinson (2006)
- Un analyseur FACSCAN 3C (1988)
- Un analyseur FACSCALIBUR 3CA, sans fonction tri (1995)
- Un analyseur Canto I (2 lasers, 6 couleurs, électronique digitale) passeur de tubes (carousel) Becton dickinson (2006)
- Un analyseur LSR II 4 Lasers SORP, 13 couleurs, Becton Dickinson (2008)
- Un analyseur ACCURI 6C (2010)
- 3 postes d'analyses des données

Site ENS

- Un analyseur FACSCAN (Labo P3) (1994)
- Un analyseur FACSCALIBUR 4CS (1999), sans fonction tri (UMR5239 - LBMC) + HTS (2005)
- Un analyseur Canto II + HTS (3 lasers, 8 couleurs, électronique digitale), Becton Dickinson – (U758) (2008)
- 1 poste d'analyses des données

Site UCBL

- Un analyseur FACSCALIBUR 3CS (UMR754) (2001)

Site LYON-Sud (Faculté de Médecine 1^{er} étage pièce 240)

- Un analyseur LSR II 3 Lasers SORP, 10 couleurs, Becton Dickinson (2008)
- 2 postes d'analyses des données

Prestations, coût unitaire HT au 1^{er} mars 2011 :

	Unité de facturation	Trieur	Analyseur
Equipes contributrices	Heure	59 €	18 €
Académiques	Heure	149 €	34 €
Industriels	Heure	194 €	67 €

Ces prix sont indicatifs, toute demande de prestation sera soumise à un devis.

AniRA L3/UMS

Localisation :

Site UCBL : UMR 754 -3ème étage –Bâtiment B, UCB Lyon 1 - Gerland, 50 Avenue Tony Garnier, 69007 Lyon
surface des locaux : 48m² avec 2 box : Box 1 : 10m²; Box 2 : 20 m²

Responsable (Gestion) :

Fabienne ARCHER CR1 INRA UMR 754 **10%**
adresse : UCBL, UMR754, 50 av Tony Garnier, 69366 LYON cedex 07
☎ : 04 37 28 74 5
e-mail : l3.u754@univ-lyon1.fr; fabienne.archer@univ-lyon1.fr
site internet : <http://www.ifr128.prd.fr>

Comité Scientifique :

Jean-François MORNEX UMR754
Olivier DIAZ U851
François-Loïc COSSET U758
Eve PECHEUR-HUET UMR5086

Comité Technique :

Fabienne ARCHER UMR754
Bertrand DUCLOS UMR5086
Didier DECIMO U758

Personnels mis à disposition *(Les personnels demeurent rattachés administrativement à leur unité d'origine) :*

Responsable :	Fabienne ARCHER	CR1 INRA, UMR754	10%	tél. : 04 37 28 74 55
	Marie-Pierre CONFORT	AJT INRA, UMR754	25%	tél. : 04 37 28 76 17
	Barbara GINEYS	AJT INRA, UMR754	25%	tél. : 04 37 28 76 17

Matériel mis a disposition de l'UMS :

Zone commune :

2 ultracentrifugeuses LE70 et OPTIMA (Beckman)

Box1:

1 Centrifugeuse réfrigérée 5702 R avec rotor et adaptateurs (Dutscher) (2009)
 1 Etuve CO2 371 steri cycle (Fisher Scientific) (2009)
 1 PSM de type II MSC-12 (Jouan) (2003)
 1 Microscope inversé Nikon TMS (> 10ans)
 1 incubateur CO2 Hera Cell (Thermo Jouan) (2006)
 1 Bain-marie 22 L couvercle toit Memmert MEM003 (Fisher Bioblock) (2007)
 1 Tissue Lyser II –Qiagen (2010)
 1 incubateur Lucky Reptile (Savanah) (2010)
 1 boîte à gants "Basic Glove box" (Coylab) (2010)
 1 Binoculaire Nikon C-PS SM2445 (Nikon) (2010)
 1 Micro-injecteur Nanoject-II (Drummond) (2010)

Box 2 :

1 Système Epifluorescence pour CKX41 avec 3 filtres DAPI/FITC/RHODAMINE (Olympus) (2009)
 1 Etuve CO2 371 steri cycle (Fisher Scientific) (2009)
 1 frigidaire Liebherr K4230-21 (Boulangier) (2009)
 1 Centrifugeuse basse vitesse CR3.12 Jouan (2005)
 1 PSM de type II Hera Safe (KENDRO) (2005)
 1 Incubateur à CO2 SANYO (DUTSCHER) (2005)
 1 Ordinateur DELL latitude D820 (2007)
 1 PSM de type II Bioban (Steril) (2006)
 1 Hotte chimique Erlab (VWR) (2006)
 1 ultracentrifugeuse TL 100 Beckman (1993)
 1 ultracentrifugeuse COTL100 (Beckman) (2006)
 1 centrifugeuse ventilée Eppendorf 5417R (2006)
 1 spectrophotomètre Biomate (Fisher Bioblock) (2006)
 1 block heater (Stuart) (2005)
 1 balance 42200P (2006)
 1 congélateur -80°C power Freeze (Thermo Jouan) (2006)
 1 congélateur armoire Liebherr (2005)
 1 centrifugeuse Allegra - (Beckman) (2006)
 1 microscope CKX41 Olympus (2006)
 1 appareil photo numérique Olympus (2006)
 1 extracteur d'ARN NucleoSpin (Macherey Nagel) (2006)
 1 évaporateur-extracteur – TechneDB-3A (2006)
 1 Frigo Liebherr K4230-21 (2010)

Prestations, coût unitaire HT au 1^{er} mars 2011 :

Utilisation du P3 par personne par une demi-journée, € HT

Equipes contributrices	50 €
Académiques	100 €
Industriels	187 €

Ces prix sont indicatifs, toute demande de prestation sera soumise à un devis

CENTRE COMMUN DE MICROANALYSE DES PROTEINES (CCMP)

Localisation:

Site IBCP surface des locaux : 140m²

Responsable (Gestion):

Isabelle ZANELLA-CLEON, IR2 CNRS FR3302, Temps consacré au service : 80%
 adresse: IBCP, 7 passage du Vercors, 69367 Lyon Cedex 07
 Tél.: 04 72 72 26 93
 e-mail: plateau-ccmp@ibcp.fr
 site internet : <http://www.ifr128.prd.fr>

Comité Scientifique :

Thierry GAUDE	UMR5667
Abdel AOUACHERIA	UMR5239
Frédéric DELOLME	FR3302
Christophe GRANGEASSE	UMR5086

Personnels mis à disposition (Les personnels demeurent rattachés administrativement à leur unité d'origine) :

- **Service de spectrométrie de masse (Tel : 04 72 72 26 93)**

Isabelle ZANELLA-CLEON	IR2 CNRS, FR3302	80%	i.zanella-cleon@ibcp.fr
Frédéric DELOLME	IE2 CNRS, FR3302	50%	f.delolme@ibcp.fr
Aurélien CORNUT-THIBAUT	TR CNRS, US8/UMS3444	50%	a.cornut@ibcp.fr
Dominique MAZZOCUT	IE2 CNRS, FR3302 50%		d.mazzocut@ibcp.fr
- **Service de synthèse peptidique (Tel : 04 72 72 26 62)**

Eric DIESIS	AI CNRS, FR3302	100%	eric.diesis@ibcp.fr
-------------	-----------------	------	--
- **Service de Micro-séquençage (Tel : 04 72 72 26 63) (service géré par le CNRS)**

Dominique MAZZOCUT	IE2 CNRS FR3302 50%		d.mazzocut@ibcp.fr
--------------------	---------------------	--	--

Matériel mis à disposition :

- **Service de spectrométrie de masse**
 - 1 Electrospray - simple quadripôle, API 165 (AB SCIEX) (1998)
 - 1 MALDI-TOF, Voyager DE-PRO AB SCIEX (février 2002)
 - 1 Nano-LC (Dionex) (janvier 2003)
 - 1 Quadripôle-ToF : Q-STAR XL, AB SCIEX (octobre 2004)
 - 1 Speed vac SPD111V, Fisher Bioblock (août 2005)
 - 1 Générateur d'azote N2LCMS1, AFL (2007)
 - 1 Pump 11 PICO PLUS, Harvard Apparatus (2008)
 - 1 Appareil pour fractionnement de peptides OFFGEL 3100, Agilent (2008)
 - 1 Appareil nanoLC : Ultimate 3000, Dionex (2008)
 - 1 Spectromètre de masse LTQ Velos – ETD ThermoScientific (2010)
 - 1 Module Flowmanager thermostaté Nano pour Appareil de chromatographie liquide de type Nano-LC (2010)
 - 1 Pompe à vide à palettes rotative bi étagee Trivac NT10 (2010)
- **Service de synthèse peptidique**
 - 1 Synthétiseur de peptides en phase solide, PEP SYN 433 W/PC Applera France S.A.(2005)
 - 1 Congélateur-réfrigérateur Brandt C3220 blanc (2007)
 - 1 Lyophilisateur HETO LL 3300 (THERMO) (2010)
- **Service de Micro-séquençage** (service géré par CNRS)
 - 1 Séquenceur Applied Biosystems 492A Procise (1997)

Prestations, coût unitaire HT au 1er mars 2011 :

	Analyse d'un échantillon par électrospray (ESI)	Analyse d'un échantillon par MALDI	Analyse d'un spot de gel d'acrylamide INGEL MALDI	Analyse LCMSMS	Synthèse peptidique	Couplage à une protéine « carrier »
Equipes contributrices	18 €	39 €	60 €	85 €	Sur devis, contact : Eric Diesis 04 72 72 26 62	
Académiques	25 €	60 €	95 €	180 €		
Industriels	96 €	110 €	195 €	330 €		

Ces prix sont indicatifs, toute demande de prestation sera soumise à un devis.



CelluloNet : Centre de Ressources Biologiques (CRB) de lignées cellulaires

Localisation :

Site IBCP surface des locaux: environ 25 m²

Site Tour Inserm CERVI surface des locaux: environ 2 m²

Responsable opérationnel :

Pierre JURDIC DR2 Inserm, UMR5242 **30%**
 adresse: **CelluloNet, IBCP, 7 Passage du Vercors, 69367 Lyon Cedex 07**
 tel : 04 37 65 29 21
 e-mail : CRB-CelluloNet@ibcp.fr
 site internet : <http://www.ifr128.prd.fr>

Conseil Scientifique :

Denis GERLIER U758
 Romain DEBRET FRE3310
 Valérie RISSON UMR5239
 Abdel AOUACHERIA UMR5239-Lyon Sud

Personnels mis à disposition (Les personnels demeurent rattachés administrativement à leur unité d'origine) :

Hélène VALENTIN CRI CNRS, U851, **10%** Responsable scientifique
helene.valentin@inserm.fr 04.37.28.23.51
Isabelle GROSJEAN AI Inserm, US8/UMS3444, **100%** Conservatrice des collections et responsable technique
i.grosjean@ibcp.fr 04.37.65.29.21
Hélène DELAGE TCS CNRS, USR3010, **20%** Responsable qualité et base de données
Helene.Delage@ens-lyon.fr 04.72.72.88.87

Matériel mis à disposition :

1 Cryoconservateur ARPEGE 70, Air Liquide (2002)
 1 Cryoconservateur azote en phase gazeuse ARPEGE 140 (VWR) (2007)
 1 Congélateur coffre 128L-152°C MDF-1156 (Dutscher) (2009)
 1 Transfecteur (Nucleofector) (AMAXA) (2003, upgrade 2008)
 2 Incubateurs CO2 Sanyo MCO-15AC (Dutscher) (2004 et 2005)
 1 Incubateur réfrigéré Sanyo MIR154 (Dutscher) (2010)
 1 Centrifugeuse réfrigérée EPPENDORF R5702R (Dutscher) (2005)
 2 PSM II BIOBAN 120 (Bioblock) (2005 et 2007)
 1 Luminomètre LB 9509 Junior (Berthold Technologies) (2006)
 1 Transfecteur Microporator M100 (Labtech) (2009)
 1 Logiciel LabCollector (Agilebio) (2009)

Caractéristiques propres au service :

CelluloNet est un Centre de Ressources Biologiques de lignées cellulaires eucaryotes produites et / ou utilisées par la recherche en Biologie et Santé.

Les objectifs de CelluloNet sont :

- 1- La réception, l'amplification, le contrôle qualité et la conservation de lignées cellulaires.
- 2- La construction d'un catalogue des lignées cellulaires disponibles et des informations associées.
- 3- La mise en place d'une démarche qualité selon la norme NFS96-900.
- 4- La distribution de ces lignées cellulaires sera prochainement ouverte dans un premier temps aux équipes contributrices appartenant à la SFR BioSciences Gerland Lyon Sud (ex IFR128), et dans un deuxième temps aux équipes extérieures à la SFR (Académiques et Industrielles).

Prestations, coût unitaire HT au 1^{er} mars 2011

Prestations :	Unité de facturation	Tarifs, Euros HT		
		Equipes contributrices	Académiques	Industriels
Détection de contaminations par des mycoplasmes (MYCO)	1 test	NA	32 €	87 €
	5 tests	NA	69 €	204 €
Utilisation du laboratoire de culture cellulaire (LAB)	semaine	25 €	102 €	178 €
Mise à disposition d'une lignée cellulaire (MAD)	Une lignée	42 €	NA	NA
Stage pratique (FORM)	formation	devis	devis	devis
Collaboration pour la génération de nouvelles lignées cellulaires (PROJET)	projet	devis	devis	devis
Production de dérivés : culots secs, protéines, anticorps, cytokines... (PROD)	production	devis	devis	devis
Mise à disposition Microporator M100	demi-journée	0 €	29 €	61 €
Mise à disposition Nucleofector	demi-journée	0 €	43 €	78 €

Ces prix sont indicatifs. Toute demande de prestation sera soumise à un devis estimatif. NA = non applicable

PLATEAU CRISTALLOGENESE

Localisation:

Site IBCP : IBCP, FR3302, RDC, Laboratoire de BioCristallographie et Biologie Structurale des Cibles Thérapeutiques, 7 passage du Vercors, 69367 Lyon
Surface des locaux : 8 m²

Responsables (Gestion) :

Virginie GUEGUEN-CHAIGNON FR3302, IR2, CNRS **ETP=20%**
Adresse: IBCP, FR3302, 7 passage du Vercors, 69367 Lyon Cedex 07
Tel : 04 72 72 29 69
e-mail: virginie.gueguen-chaignon@ibcp.fr

Comité Scientifique :

Laurent Terradot	UMR5086
Nushin Aghajari	UMR5086
David Hulmes	FRE3310
Mohammed Bendhamane	UMR5667
Caroline Leroux	UMR754
Christophe Geourjon	FRE3310

Prestations proposées :

Expertises de la plate-forme :

- Cristallogenèse des macromolécules biologiques
- Développement d'applications potentielles (relations avec les Bioindustries et réseaux européens).

Accompagnement des projets par la plate-forme :

- Evaluer la faisabilité (temps, coût...) des projets présentés et fixer les priorités,
- Définir les moyens à mettre en œuvre,
- Contribuer à la recherche des moyens humains supplémentaires requis par les projets (doctorants, post-docs, contrats...),
- Mettre en place un programme de formation de collaborateurs, en particulier en cas de projet de longue haleine.

Accessibilité

Cette plateforme est une structure d'accès privilégié pour les équipes de l'US8/UMS3444, mais également ouverte aux équipes extérieures au site de Gerland.

Equipement mis à disposition :

- **1 upgrade robot de cristallisation « Nanodrop » Mosquito® de Molecular Dimensions (2010)**
 N° série : MOS1643, n° inventaire : 3201000090
 Coût : 70 000€HT, modalité d'acquisition : Inserm IFR128 CLARA

Prestations, coût unitaire HT au 1^{er} mars 2011 :

	Remplissage avec screen robot 1 plaque 96 puits / 1 sous-puit	Remplissage avec screen robot 1 plaque 96 puits / 3 sous-puits	Remplissage deepwells	Screen robot : 1 plaque 96 puits / 1 sous-puits	Screen robot : 1 plaque 96 puits / 3 sous-puits
Unité de facturation	1 plaque 96 puits / 1 sous-puit	1 plaque 96 puits / 3 sous-puits	96 ml	1 plaque 96 puits / 1 sous-puit	1 plaque 96 puits / 3 sous-puits
Equipes contributrices	30 €	41 €	50 €	24 €	35 €
Académiques	60 €	82 €	NA	NA	NA
Industriels	Sur devis	Sur devis	NA	NA	NA

Ces prix sont indicatifs. Toute demande de prestation sera soumise à un devis estimatif.

NA = non applicable

DROSO- TOOLS

Localisation :
Site ENS de Lyon LR5 *surface des locaux: 20 m²*

Responsable (Gestion) :

Christophe TERZIAN (UMR754, PR, EPHE, 5%)
 UCBL Gerland, 50 avenue Tony Garnier, 69366 Lyon cedex 07
 Tél : 04-37-28-76-12, e-mail : christophe.terzian@univ-lyon1.fr

Comité Scientifique :

Bertrand MOLLEREAU	UMR5239
Mohammed BENDAHMANE	UMR5667
Véronique MOREL	UMR5239
Stéphane VINCENT	UMR5239

Personnel mis à disposition *(Les personnels demeurent rattachés administrativement à leur unité d'origine) :*

Dali MA	IR Inserm, vacances US8/UMS3444	50%
Barbara VIGINIER	IE EPHE UMR754	10%
Carmen GARRIDO	AGTP CNRS UMR5239	10%

Matériel mis à disposition :

- 2 incubateurs 406L, Sanyo MIR553, Dutsher, (2007)
- 1 étuve
- 1 incubateur MLR351 294L (2008)
- 1 Stereomicroscope SMZ 645 Dutsher (2007)
- 2 Stereomicroscopes SMZ645
- 1 stereomicroscope Leica
- 1 Système d'anesthésie à flux à gaz, inject+Matic (2008)
- 2 Microscopes SMZ645C, Dutscher (2008)
- 1 Stereomicroscope avec caméra, Zeiss (2008)
- 1 Appareil pour fermeture tubes de milieu, Dutscher (2010)
- 1 Appareil pour fermeture tubes de milieu pour les drosophiles, Genesee Scientific (2010)

Prestations, coût unitaire HT au 1^{er} mars 2011 :

Unité de facturation	Drosophile, Tube de nourriture
Equipes contributrices	0,24 €
Académiques	0,30 €
Industriels	Sur devis

PRODUCTION ET ANALYSE DES PROTEINES (PAP)

Localisation :

Site IBCP, surface des locaux: 45 m²

Responsable :

Véronique SENTRY-SEGAULT IR1 CNRS, UMR344/US8 **100%**
Adresse : Plateau PAP, IBCP, 7 Passage du Vercors, 69367 Lyon Cedex 07
tel : 04 37 65 29 21
e-mail : veronique.senty-segault@ens-lyon.fr
site web : <http://www.ifr128.prd.fr>

Conseil Scientifique :

François PENIN	UMR5086
Sylvie RICARD-BLUM	UMR5086
Evelyne MANET	U758

Personnels mis à disposition (Les personnels demeurent rattachés administrativement à leur unité d'origine) :

Service « Production de Protéines Recombinantes »

Responsable : Véronique SENTRY-SEGAULT IR1 CNRS, UMR344/US8 100% veronique.senty-segault@ens-lyon.fr 04-37-65-29-21

Syst. Chromato FPLC AKTA Purifier :

Jean-Philippe ROBIN IE2 CNRS, UMR 5239, 15 % sur rendez-vous jean-philippe.robin@ens-lyon.fr 04-72-72-84-11

- Assistance pour la définition de projets de surexpression de protéines (systèmes disponibles, mise en œuvre, protocoles, faisabilité), sur rendez-vous uniquement ;
- Formation et encadrement de personnel des équipes pour la réalisation sur les équipements du Plateau de leurs projets de production et de purification de protéines recombinantes, sur rendez-vous uniquement.

Service « Analyse des Protéines »

Dichroïsme circulaire :	Roland MONTSERRET	IE2 CNRS, UMR5086	5%	r.montserret@ibcp.fr	04-37-65-29-49
BIAcore T100:	Catherine MOALI	CR1 CNRS, FRE3310	5%	c.moali@ibcp.fr	04-72-72-26-38
BIAcore Flexchip:	Sylvie RICARD-BLUM	PR, UCBL, UMR5086	5%	s.ricard-blum@ibcp.fr	04-37-65-29-26

Caractéristiques propres au service :

Activités de formation: Une formation minimale sera dispensée à chaque nouvel utilisateur. Une formation plus complète pourra être effectuée sur demande sur RDV.

Matériel mis à disposition de l'UMS :

Service « Production de Protéines Recombinantes » :

- 1 Système complet d'électrophorèse des protéines (Invitrogen) (2004)
- 1 Incubateur agité, réfrigéré (Infors) (2004)
- 1 Robot BioSprint 15 (QIAGEN) (2005)
- 1 Appareil à transfert de gel, iBlot (Invitrogen) (2005)
- 1 Système de purification de protéines, AKTA Purifier (GE Healthcare) (2007)
- 1 Centrifugeuse réfrigérée (BECKMAN) Allegra X-15R avec rotors FX6100 et SX4750 (2008)
- 1 Centrifugeuses réfrigérée (BECKMAN) Microfuge 22R avec rotor F301.5 (2008)
- 1 Hotte à flux laminaire Telstar, ATGC (2008)
- 1 Incubateur agité, réfrigéré (Infors) (2010)

Service « Analyse des Protéines »

- 1 Spectromètre de Dichroïsme Circulaire Chirascan (Applied Photophysics Ltd) (2006)
- 1 Biacore T100 (GE Healthcare) (2007)
- 1 Poste d'analyse Biacore GE Healthcare (ordinateur, imprimante et licences) (2008)
- 1 FLEXCHIP SYSTEM Biacore avec 1 an de maintenance, GE Healthcare (2008)

Ensemble des services

- 1 Congélateur -86°C, Sanyo MDF-U53V (Dutscher) (2009)
- 1 Logiciel LabCollector (AgileBio) (2009)

Prestations, coût unitaire HT au 1^{er} mars 2011 :

Unité de facturation	Biacore T100	Biacore Flexchip	Dichroïsme circulaire		Production et purification de protéines	Mise à disposition vecteurs	Utilisation AKTA Purifier
	½ Journée	Journée	Heure	Prise en charge	Projet	Vecteur	Journée
Equipes Contributrices	68 €	0 €	4 €	NA	Sur devis	25,00 €	52 €
Académiques	170 €	Sur devis	22 €	NA	Sur devis	NA	119 €
Industriels	247 €	Sur devis	84 €	90 €	Sur devis	NA	207 €

Ces prix sont indicatifs. Toute demande de prestation « production de protéines recombinantes » sera soumise à un devis estimatif.
 NA = non applicable



Imagerie/Microscopie : PLATIM

Localisation :

Site ENS de Lyon (sous-sol LR5, salles LR5 Nord-Est-1 49 et -1 54), *surface des locaux* : 111 m²
Site Lyon Sud (Faculté de Médecine Lyon sud, 2^{ème} étage), *Surface des locaux* : 16.5 m²

Responsable (Gestion) :

Christophe CHAMOT IE2 Inserm, US8/UMS3444 **100 %**
 adresse : ENS de Lyon, 46 allée d'Italie, 69365 LYON cedex 07
 tel : 04 72 72 87 62
 e-mail : christophe.chamot@ens-lyon.fr
 site internet : <http://www.ifr128.prd.fr/PLATIM>

Comité Scientifique :

Marie DELATTRE	UMR5239
Olivier HAMANT	UMR5667
Caroline CLUZEL GRANGEASSE	FRE3310
Yann LEVERRIER	U851
Delphine MURIAUX	U758
Karine MONIER	USR3010

Personnels mis à disposition *(Les personnels demeurent rattachés administrativement à leur unité d'origine) :*

Responsable :	Christophe CHAMOT	IE2 Inserm, US8/UMS3444	100%	Tél : 04-72-72-87-62
	Claire LIONNET	IE2 CNRS, UMR5667	70%	
	Olivier DUC	IE CDD EN Lyon, US8/UMS3444	100%	
	Olga AZOCAR	AI CNRS, US8/UMS3444	50%	
	Marilyne MALBOUYRES	AI CNRS, UMR5242	20%	
	Serge BAUWENS	IR2, CNRS, UMR5239	20%	
	Catherine KÖERING	IR2, CNRS, UMR5239	20%	Contact Lyon Sud
	Stéphane JANCZARSKI	IE2, CNRS, UMR5239	5%	Gestion serveur PLATERA

Matériel mis à disposition de l'UMS :

Site ENS

1 Microscope confocal CLSM 510 Axioplan 2 Zeiss (1997-1998)
 1 Microscope confocal CLSM 510 (1998)
 1 Time Lapse Axiovert 100M Zeiss (1999)
 1 Microscope AxioImager Z1 (2009) Zeiss, une caméra couleur et une caméra CCD monochrome, logiciel Metamorph (2004)
 1 Stéréomicroscope Lumar V2 (2005)
 1 Microscope droit et un statif inversé avec tête confocal à balayage laser commune avec les accessoires DM6000 & DMI6000, Leica (2007)
 1 Microscope droit à fluorescence avec caméra (Nikon Eclipse E600)
 1 Microscope inversé Axiovert 135M Zeiss à fluorescence avec caméra monochrome (2003)
 1 Binoculaire Nikon SMZ U (1999)
 1 Serveur de Fichier PV770 N Dell (2004)
 1 Système d'imagerie Roper Scientific avec le logiciel Metamorph (2004)
 1 Puissance mètre PD 300-TP, NOVAt Display, BFI Optilabs (2007)
 1 Microscope DMI 4000B Spinning Disk Leica avec le Système imagerie Roper Scientific (2008)
 1 Microscope Leica MacroFluo Z16 APO (2008)
 1 Ordinateur Dell Precision T7500 avec 3 écrans, Dell (2009)
 1 Microscope ZEISS LSM710 (2010) + Couplage du laser IR Chameleon Ultra, OPO, précompensation et AOM, détecteur BIG (Binary GaAsP) en NDD avec filtres (« bi-photon ») (2011)
 1 Incubateur CO2 SANYO MCO-5AC (2010)
 1 Videomicroscope motorisé ZEISS AXIO OBSERVER Z1 (2010)
 3 Stations de travail pour le traitement des images

Site Lyon Sud

1 Microscope droit AxioPhot Zeiss (2006)
 1 Microscope inversé champs large avec platine type E 0,5mm, DM II FLUO, Leica (2007)
 1 Microscope droit à épifluorescence, champ large, motorisé + Objectif Plan-Apochromat 63x huile avec DIC, Zeiss, Axio Imager Z1 (2007)
 1 Caméra microscopique digital AxioCam Icc1 Rev.4, Zeiss (2009)
 1 Vidéo-microscope entièrement motorisé Nikon Eclipse Ti (2010)
 Equipement Roper Scientific (2007)

Prestations, coût unitaire HT au 1^{er} mars 2011 :

	Microscopie confocale par heure	Microscopie par heure	Microscope Spinning Disk	Station d'analyse d'image - Formation	Station d'analyse d'image - Utilisation
Equipes Contributrices	12 €	2 €	2 €	NA	NA
Académiques	53 €	17 €	32 €	52 €	18 €
Industriels	114 €	67 €	86 €	68 €	38 €

Ces prix sont indicatifs, toute demande de prestation sera soumise à un devis.

Plateau de Recherche Expérimentale de Criblage *in vivo* (PRECI)

Localisation:

Site **ENS**, LR5, *surface des locaux*: environ 53 m²

Responsable (Gestion) :

Laure BERNARD IE2 /CNRS/UMS3444 70%
 ENS Lyon, 46 allée d'Italie, 69364 Lyon cedex 07
 Tél : 04-72-72-82-85 (laboratoire) et 88 05 (animalerie), e-mail : laure.bernard@ens-lyon.fr
 Web : <http://www.ifr128.prd.fr>

Comité Scientifique :

Sandrine BRETAUD	UMR5242
Dominique LE GUELLEC	FRE3310
Evelyne GOILLOT	UMR5239
Delphine GALIANA-ARNOUX	UMR5242

Personnel mis à disposition (Les personnels demeurent rattachés administrativement à leur unité d'origine) :

Laure BERNARD	IE CNRS, UMS3444	70%
Bernard PERRET	TR INRA UMR5242	100%

Matériel mis à disposition de l'UMS :

Zone d'élevage

- **Equipements pour l'animalerie poissons (Muller & Pflieger)** (février 2007)
 - Système de traitement de l'eau : osmoseur, adoucisseur
 - Système d'élevage : **Poissons** : 6 postes de reproducteurs (36 bacs de 6,5L + 108 bacs de 6L)
9 postes d'élevage (99 bacs de 1L + 216 bacs de 3L)
 - Artemias** : 2 bouteilles + 2 bouteilles (2009)
- **Equipements pour l'animalerie poissons ovovivipares** (2009)
 - Système d'élevage Poissons : 5 postes d'élevage (47 aquariums) + Compresseur d'air

Zone expérimentale

- 1 Micro Injecteur (Eppendorf FemtoJet) : utilisation partagée avec le PLATIM
- 1 Micromanipulateur + socle (mis à disposition par l'équipe de Florence Ruggiero) : MM33, Phymep
- 1 Microinjecteur Femtojet/5247, Leica (2008)
- 1 Stériomicroscope SZX2-ZB10, Olympus (2008)
- 1 Etireuse verticale PC10, Olympus (2008)
- 1 Enceinte pour test environnementaux MLR-351SANYO, DUTSCHER (2008)
- 1 Platine éclairant 5'' 127x127 mm Objectif Planapo 0.5xBague monture C Filtre bleu en monture, Leica (2009)
- 1 laveur pour aquariums en polycarbonate, Cessinox (2010)

Prestations, coût unitaire HT au 1^{er} mars 2011 :

	Animalerie Poisson					
	Elevage d'un aquarium par mois	Elevage de la souche par mois par aquarium	Ponte 100 embryons	Utilisation de micro-injecteur par heure	Formation de nouveaux entrants (heure)	Criblage
Equipes contributrices US8/UMS3444	3.6 €	4 €	2 €	0 €	0 €	Sur devis
Académiques	10 €	10 €	6 €	1,2 €	Sur devis	Sur devis
Industriels	195 €	423 €	11 €	2 €	Sur devis	Sur devis

Compte-tenu des contraintes liées à l'élevage des poissons, une demande d'entrée de la part des utilisateurs à l'animalerie devra se faire 3 mois avant en précisant la souche désirée et le nombre de reproducteurs nécessaires au projet de recherche.

16 décembre 2011