

Biologie Cellulaire



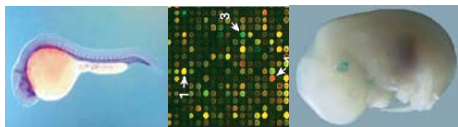
Biologie Végétale



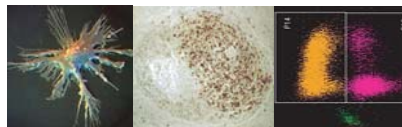
Protein Science



## IFR128 BioSciences Gerland - Lyon Sud



Génomique Fonctionnelle et Evolution



Immunologie



Virologie Humaine et Animale

## SOMMAIRE

	Page :
Plan du site .....	2
1 - Place de l'IFR.....	3
2 - Missions et Objectifs.....	3
3 - Gouvernance de l'IFR.....	4
3.1 - Partenaires institutionnels de l'IFR.....	4
3.2 - Direction de l'IFR .....	4
3.3 - Politique scientifique de l'IFR.....	5
3.4 - Organigramme de l'IFR128 .....	6
4 - Liste des unités et des équipes constituant de l'IFR128.....	7
5 - Répartition des catégories de personnel.....	10
6 - Personnel participant aux activités de l'IFR128 .....	11
6.1 - Personnel affecté à l'IFR128 .....	11
6.2 - Personnel mutualisé pour les activités communes par les Unités constituant.....	12
7 - Plateaux techniques de l'IFR .....	14
Calcul du prix des prestations.....	15
Analyse Génétique .....	16
Centre Commun de Microanalyse des Protéines (CCMP).....	17
Cytométrie en Flux .....	18
Imagerie / Microscopie (PLATIM).....	19
Laboratoire P3/IFR128 .....	20
Plateau de Recherche Expérimentale de Criblage <i>in vivo</i> (PRECI).....	21
Production et Analyse de Protéines (PAP) .....	22
PBES.....	23
Serre Transgénique de Type S2 .....	25
Plate-Forme de Biologie Structurale/Biocristallographie.....	26

# Plan du site Gerland - Lyon Sud



**ENS Lyon**  
 46 allée d'Italie  
 69364 Lyon Cedex 07  
 8800 m<sup>2</sup>

**IBCP**  
 7 passage du Vercors  
 69367 Lyon Cedex 07  
 5200 m<sup>2</sup>

**Tour Inserm CERVI**  
 21 avenue Tony Garnier  
 69365 Lyon Cedex 07  
 2370 m<sup>2</sup>

**UCBL**  
 50 avenue Tony Garnier  
 69366 Lyon Cedex 07  
 930 m<sup>2</sup>



## *Plan du site Lyon Sud*

Centre Hospitalier Lyon Sud (CHLS)  
 165 chemin du Grand Revoyet  
 BP12  
 69921 Oullins Cedex  
 880 m<sup>2</sup>

**L'IFR 128 « BioSciences Gerland – Lyon Sud »** a été créé le 1er janvier 2003 et constitue un potentiel de recherche en « Sciences de la Vie » assez unique. En effet, les champs majeurs de la biologie moderne concernant la biologie cellulaire, la biologie des plantes, la biochimie des protéines, la bio-informatique, la biologie structurale, l'évolution moléculaire, la génomique des organismes, l'immunologie et la virologie sont couverts au travers de 9 unités de recherche, 77 équipes et près de 900 personnels de recherche. Ces laboratoires sont localisés principalement sur le site de Lyon-Gerland, au sein de structures suivantes: l'ENS Lyon, l'Université Claude Bernard – site de Gerland, l'Institut de Biologie et Chimie des Protéines (IBCP), la Tour Inserm CERVI (Centre d'Etudes et de Recherches en Virologie et Immunologie) et sur le site de la Faculté de Médecine Lyon Sud.

## **1 - Place de l'IFR dans le monde de la recherche**

Les recherches conduites dans l'IFR128 reposent très largement sur l'acquisition de connaissances fondamentales du vivant. Un atout de l'IFR est la continuité qu'il offre dans le déroulement des recherches entre cette connaissance fondamentale et les développements cliniques ou biotechnologiques. Ainsi plusieurs équipes de l'IFR ont une implication directe avec la recherche clinique, ou avec la recherche biomédicale, notamment par l'établissement d'un lien fort avec les Hospices Civils de Lyon et en particulier le Centre Hospitalier Lyon Sud. Par ailleurs, plusieurs équipes ont conduit des programmes de valorisation de leurs travaux fondamentaux dans les domaines agronomiques et biotechnologiques, certains de ces programmes allant même vers la création de jeunes sociétés (Aptanomics, Epixis...). Le lien avec le secteur industriel est aussi très fortement marqué comme l'atteste la grande implication des équipes de l'IFR dans les projets du pôle de compétitivité Lyon Biopôle. L'IFR participe à de nombreux programmes de recherches fédératifs au niveau régional (programmes thématiques de la Région Rhône-Alpes, Cancéropole Lyon Rhône-Alpes), au niveau national (programme ARECA de l'ARC), et au niveau international (nombreux programmes européens, dont programme VirGil sur les hépatites et Eumodic sur le phénotypage des souris mutantes). Enfin, l'IFR128 a été un acteur important dans la création du RTRA « Innovations en Infectiologie » (Fondation FINOVI, [www.finovi.com](http://www.finovi.com)) créé en 2007 et toutes les équipes de l'IFR appartiennent soit aux Unités cœur, soit aux Unités partenaires du RTRA.

## **2 - Missions et Objectifs de l'IFR**

1. Faciliter les interactions et les échanges entre les équipes constituantes.
2. Permettre l'émergence de projets de recherche multidisciplinaires et des projets de recherche clinique.
3. Promouvoir les interactions entre les unités de recherche et le milieu hospitalier.
4. Assurer l'activité et le développement de plateaux techniques performants au sein de structures labellisées.
5. Promouvoir l'IFR "BioSciences Gerland – Lyon Sud" aux niveaux européen et international.
6. Favoriser l'adaptation aux enjeux technologiques et économiques.
7. Promouvoir la valorisation et le partenariat industriel.

## 3 – Gouvernance de l'IFR

### 3.1 – Partenaires institutionnels de l'IFR

Institut National de la Santé et de la Recherche Médicale (INSERM)  
Centre National de la Recherche Scientifique (CNRS)  
Ecole Normale Supérieure de Lyon (ENS Lyon)  
Université Claude Bernard Lyon 1 (UCBL)  
Institut National de la Recherche Agronomique (INRA)  
Institut Pasteur (IP)  
Hospices Civils de Lyon (HCL)

### 3.2 – Direction de l'IFR

<b>Directeur :</b>	Pierre JURDIC
<b>Directeur-adjoint :</b>	Florence RUGGIERO
<b>Coordonnateur :</b>	Renée GRATAROLI-MEUNIER
<b>Gestionnaire :</b>	Tatiana EVLACHEV
<b>Conseil de Direction :</b>	ensemble des Directeurs des Unités constituantes
<b>Comité élargi :</b>	ensemble de Responsables d'équipes
<b>Secrétariat :</b>	Rafaèle BONDAZ

**Le Directeur** met en œuvre la politique de l'IFR et assure la gestion des moyens financiers et des locaux communs, avec le concours du Conseil de Direction. Sa mission implique aussi la mise en place des plateaux techniques, la responsabilité de l'organisation de l'animation scientifique, de la formation et de l'accès à l'information. Il élabore, avec le Conseil de Direction, le règlement intérieur de l'IFR.

**Le Directeur adjoint** est nommé par le directeur, sur proposition du comité de direction, pour une période de deux ans. Il assiste le directeur pour ces missions et le représente si nécessaire.

**Le Conseil de Direction** se réunit environ 7-8 fois par an et assiste de façon opérationnelle le Directeur dans l'organisation des activités communes, la négociation et la répartition des ressources de l'IFR. Il définit avec le Directeur les priorités scientifiques de l'IFR. Il élabore, avec le Directeur, le règlement intérieur de l'IFR.

**Le Comité élargi** se réunit au moins une fois par an, à l'initiative du Directeur de l'IFR, pour être consulté au sujet du fonctionnement, des missions et activités de l'IFR.

### 3.3 - Politique scientifique de l'IFR

Il est nécessaire de définir des problématiques et des stratégies communes au niveau de l'ensemble des équipes de l'IFR, en dehors de tout cloisonnement institutionnel. Ces problématiques biologiques sont abordées selon un continuum d'approches méthodologiques allant, dans un sens ou dans un autre, de l'analyse structurale la plus fine des composants macromoléculaires du vivant, à leurs fonctions dans des systèmes biologiques intégrés, au travers d'une variété de modèles biologiques.

**Les équipes de l'IFR développent des programmes de recherche transversaux.** Comme par exemple :

- Relation hôte / pathogène (Infectiologie)
- Programmation moléculaire et cellulaire des tumeurs (Cancer)
- Systèmes complexes et Biologie

Cette structuration des laboratoires de l'IFR 128 ainsi que l'utilisation massive des plateaux techniques assure une dynamique scientifique de tout premier plan pour les sciences biologiques du site de Gerland et renforce la reconnaissance internationale. Ceci s'est traduit ces dernières années par la publication de plusieurs articles dans les revus scientifiques internationales de plus prestigieuses.

#### **Place de l'IFR dans la formation**

L'IFR128 joue un rôle important dans la formation des jeunes chercheurs. Les équipes de l'IFR accueillent près de 160 étudiants en thèse. Les enseignants-chercheurs et les chercheurs de l'IFR participent activement à différents Masters (Master BioSciences ([masterbiosciences.ens-lyon.fr](http://masterbiosciences.ens-lyon.fr)) , Master Biochimie <http://biochimie.univ-lyon1.fr> ) et coordonnent des UE dites « Europe » , ouvertes aux étudiants européens et dont l'enseignement est l'anglais.

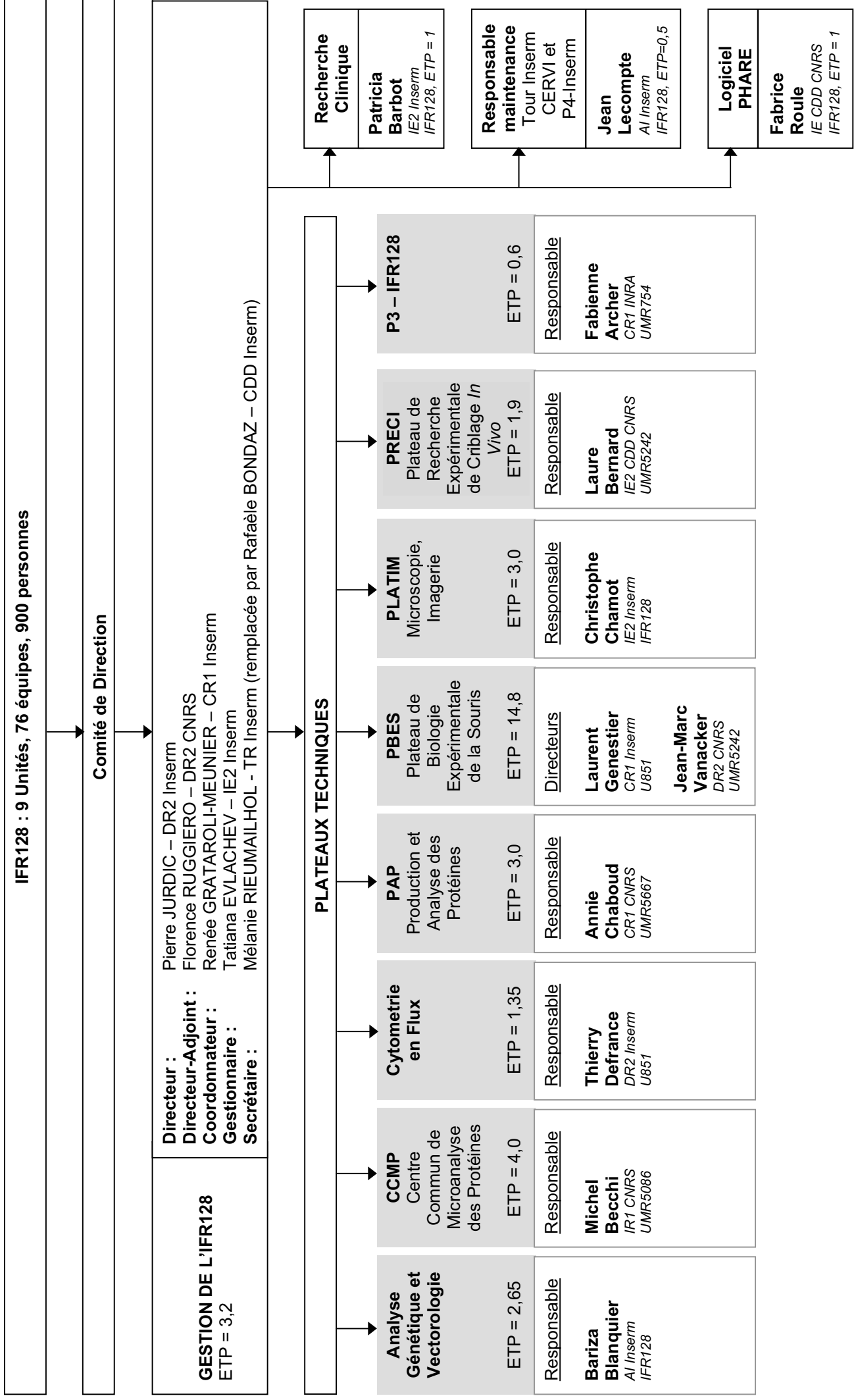
Liste des UE « Europe » coordonnées par l'IFR128 :

- Virus and Immunity
- Homéostasie of biological systems
- Neurocortex
- Tissue engineering
- Comparative Genomics
- Integrative Plant Biology

L'IFR 128 participe aux formations organisées par les écoles doctorales :

- BMIC : <http://edbmic.univ-lyon1.fr/>
- EDISS : <http://www.ibcp.fr/ediss/>
- E2M2 : [http://www.universite-lyon.fr/ed341/0/fiche\\_\\_\\_defaultstructureksup/](http://www.universite-lyon.fr/ed341/0/fiche___defaultstructureksup/)

### 3.4 - Organigramme de l'IFR128 BioSciences Gerland - Lyon Sud



## 4 - Liste des unités et des équipes constituantes de l'IFR128

### U758 INSERM-ENS Lyon

#### *Virologie Humaine*

Directeur d'Unité: François-Loïc COSSET

<b>BUCKLAND Robin</b>	Etude structurale et fonctionnelle des glycoprotéines des Paramyxovirus (virus de la rougeole et virus Nipah) et de leurs récepteurs cellulaires.
<b>COSSET François-Loïc</b>	Enveloppes Virales et Ingénierie des Rétrovirus.
<b>DARLIX Jean-Luc, CIMARELLI Andrea</b>	LaboRétro.
<b>HORVAT Branka</b>	Immunobiologie des infections virales.
<b>MAHIEUX Renaud</b>	Pathogénèse rétrovirale.
<b>MANET Evelyne</b>	Biologie moléculaire des Gamma-Herpesvirinae Humains HHV4 (EBV) et HHV8 (KHSV).
<b>OHLMANN Théophile</b>	Le contrôle de la traduction eucaryote et virale.
<b>SALVETTI Anna</b>	Virus Adéno-Associés et vecteurs AAV recombinants.
<b>VOLCHKOV Viktor</b>	Biologie des Filovirus.

### U851 INSERM-UCBL-HCL

#### *Immunité Infection Vaccination (I2V)*

Directeur d'Unité: Jacqueline MARVEL

<b>ANDRE Patrice, LOTTEAU Vincent</b>	Métabolisme et immunité, contrôle de l'infection virale.
<b>BIENVENU Jacques</b>	Plateau d'immunomonitorage
<b>BONNEFOY-BERARD Nathalie</b>	Apoptose et homeostasie lymphocytaire.
<b>DEFRANCE Thierry</b>	Apoptose et mémoire lymphocytaire B.
<b>HASAN Uzma</b>	Innate Immunity and Cancer
<b>KAISERLIAN Dominique</b>	Immunité des muqueuses, vaccination, tolérance.
<b>LOTTEAU Vincent, RABOURDIN-COMBE Chantal</b>	Interactome viral (IMAP : Infectious Mapping Project).
<b>MARVEL Jacqueline</b>	Apoptose et mémoire lymphocytaire T CD8.
<b>NICOLAS Jean-François</b>	Immunologie clinique, allergie et vaccination.
<b>RABOURDIN-COMBE Chantal</b>	Interaction Pathogène-Système Immunitaire : plasticité cellulaire et fonctionnelle.
<b>VAN DENESCH François, ETIENNE Jérôme</b>	Pathogénie des staphylocoques.

### UMR754 INRA-ENVL-UCBL-EPHE

#### *Rétrovirus et Pathologie Comparée*

Directeur d'Unité: Jean François MORNEX

<b>LE JAN Christian</b>	Interactions virus-tissus dans le modèle CAEV.
-------------------------	--

<b>LEGRAS-LACHUER Catherine</b>	Virus, Cancer et Génomique.
<b>LEROUX Caroline</b>	Rétrovirus, Evolution et Cancer.
<b>RONFORT Corinne</b>	Rétrovirus et Intégration Rétrovirale.
<b>TERZIAN Christophe</b>	Infection et Rétrovirus Endogènes

#### **UMR5086 CNRS-UCBL**

##### *Institut de Biologie et Chimie des Protéines (IBCP)*

Directeur d'Unité: Gilbert DELEAGE

<b>BAGGETTO Loris</b>	Thérapie transcriptionnelle des cellules cancéreuses.
<b>COLEMAN Anthony</b>	Assemblages Moléculaires d'Intérêt Biologique.
<b>COZZONE Alain J.</b>	Phosphorylation des protéines et pathogénie bactérienne.
<b>DELEAGE Gilbert, PENIN François</b>	Bioinformatique et RMN structurales.
<b>DI PIETRO Attilio</b>	Protéines de résistance aux agents chimiothérapeutiques.
<b>GILLET Germain</b>	Oncogenèse et Apoptose.
<b>HASER Richard</b>	Biocristallographie.
<b>HULMES David</b>	Mécanismes moléculaires du remodelage matriciel
<b>LETHIAS Claire</b>	Evolution et plasticité des matrices extracellulaires.
<b>LETOURNEUR François</b>	Transport et compartimentation intracellulaire.
<b>MALLEIN-GERIN Frédéric</b>	Biologie et Ingénierie du Cartilage.
<b>ROUSSELLE Patricia</b>	Interactions cellule-matrice extracellulaire et réparation tissulaire.
<b>RUGGIERO Florence</b>	Matrice extracellulaire et Développement.
<b>SOMMER Pascal</b>	Homéostasie, Dégénérescence et Thérapeutique des Tissus.

#### **UMR5239 CNRS-ENS Lyon-UCBL**

##### *Laboratoire de Biologie Moléculaire de la Cellule (LBMC)*

Directeur d'Unité: Laurent SCHAEFFER

<b>AGUILANIU Hugo</b>	Vieillesse Cellulaire et des Organismes.
<b>BERNARD Pascal</b>	Architecture et Dynamique Fonctionnelle des Chromosomes
<b>BOUVET Philippe</b>	Assemblage des Particules Ribonucléoprotéiques.
<b>CHARBONNEAU Michel</b>	Contrôle du cycle cellulaire en G2/M. Protection des Télomères et contrôle de la taille des Télomères.
<b>DELATTRE Marie</b>	Plasticité et Evolution de la Division Cellulaire chez C.ELEGANS
<b>DELPRAT Christine</b>	Cellules Dendritiques et Plasticité Immunitaire
<b>GILSON Eric</b>	Régulations Télomériques et Epigénétiques.
<b>JALINOT Pierre</b>	Contrôle de l'Expression Génétique et Oncogenèse Virale.
<b>MOLLEREAU Bertrand</b>	Apoptose et Neurogénétique.
<b>PALLADINO Francesca</b>	Régulation Epigénétique chez C. elegans.
<b>RUDKIN Brian B</b>	Différenciation et cycle cellulaire.
<b>SALLES Gilles</b>	Proliférations Lymphoïdes B Indolentes.
<b>SCHAEFFER Laurent</b>	Différenciation neuromusculaire.
<b>YVERT Gaël</b>	Génétique des Variations Intra-Espèce.

## UMR5242 CNRS-ENS Lyon-UCBL-INRA

### *Institut de Genomique Fonctionnelle de Lyon (IGFL)*

Directeur d'Unité: Vincent LAUDET

<b>BLEICHER Françoise</b>	Odontoblastes et régénération du tissu dentaire.
<b>DURAND Philippe</b>	Génomique fonctionnelle de la reproduction.
<b>FLAMANT Frédéric</b>	Neurodéveloppement
<b>HÄNNI Catherine</b>	Paléogénétique et Evolution moléculaire
<b>JURDIC Pierre</b>	Endocrinologie moléculaire et différenciation hématopoïétique et osseuse.
<b>LAUDET Vincent</b>	Structure et évolution des récepteurs nucléaires d'hormones.
<b>SAMARUT Jacques</b>	Oncogenèse et développement.
<b>VANACKER Jean-Marc</b>	Physiopathologie des récepteurs nucléaires orphelins.
<b>VIRIOT Laurent</b>	Evo-Devo de la dentition chez les vertébrés.
<b>VOLFF Jean-Nicolas</b>	Génomique évolutive des vertébrés.

## UMR5667 CNRS-INRA-ENS de Lyon-UCBL

### *Reproduction et Développement des Plantes (RDP)*

Directeur d'Unité: Jan TRAAS

<b>BENDAHMANE Mohammed</b>	Morphogenèse Florale chez Arabidopsis et la Rose.
<b>GAUDE Thierry</b>	Signalisation Cellulaire et Endocytose.
<b>NEGRUTIU Ioan</b>	Détermination florale (DetFlor).
<b>ROGOWSKY Peter</b>	Embryogenèse précoce. Zea mays.
<b>SCUTT Charlie</b>	Evolution et développement de la fleur.
<b>TRAAS Jan</b>	Fonctionnement du Méristème Floral.

## UBIVE Institut Pasteur

### *Biologie des Infections Virales Emergentes*

Directeur d'Unité: Noël TORDO

<b>UBIVE</b>	Recherche de moyens prophylactiques et thérapeutiques contre les fièvres hémorragiques.
--------------	---

## USR3010 CNRS-ENS Lyon

### *Laboratoire Joliot Curie*

Directeur d'Unité: Philippe BOUVET

<b>ARGOUL Françoise</b>	Dynamique d'Assemblages Biologiques.
<b>ARNEODO Alain</b>	Organisation du génome et structuration de la chromatine.
<b>BOUVET Philippe (LJC)</b>	Assemblage des particules ribonucléoprotéiques.
<b>CHARREYRE Marie-Thérèse</b>	Polymers for Fluorescence Imaging in Infectiology.
<b>CHARVIN Gilles</b>	Single cell biophysics of epigenetic processes.
<b>GIRAUD-PANIS Marie-Joséphine</b>	Telomeric Complexes Assembly.
<b>PLACE Christophe</b>	Approche Physique du vivant.

## 5 – Répartition des catégories de personnel de l'IFR128

Unités	Nombre d'équipes	Chercheurs statutaires	Enseignants chercheurs *	Hospitaliers	ITA statutaires	ITA non statutaires	Etudiants en thèse	Post-doctorants	Autres, stagiaires	Total
U758	9	19	4		11	15	16	10	23	<b>98</b>
U851	11	13	9	17	19	45	21	9	29	<b>162</b>
UMR754	5	4	7	4	12	1	3		5	<b>36</b>
UMR5086	14	31	24	3	24	11	33	12	23	<b>161</b>
UMR5239	14	24	7	10	22	16	39	21	30	<b>169</b>
UMR5242	9	26	10	8	13	16	34	16	27	<b>150</b>
UMR5667	6	13	5		14	8	13	8	12	<b>73</b>
UBIVE	1	3			2	4	0		1	<b>10</b>
USR3010	7	10	1		3	6	5	3		<b>28</b>
Service commun IFR128					17	2				<b>19</b>
<b>Total</b>	<b>76</b>	<b>143</b>	<b>67</b>	<b>42</b>	<b>137</b>	<b>124</b>	<b>164</b>	<b>79</b>	<b>150</b>	<b>906</b>

\* UCBL 44 (dont 6 HCL/UCBL)  
 ENS Lyon 17  
 EPHE 3  
 ENVL 2  
 Autres 1

## 6 – Personnel participant aux activités de l'IFR128

Nombre de personnes : 70 ; Nombre ETP : 37,00

### 6.1 - Personnel affecté à l'IFR128

Nombre de personnes : 20 ; Nombre ETP : 18,2

Nom et prénom	grade ou titre	Appartenance administrative	Année d'affectation à l'IFR	% du temps de travail prévu pour les activités de l'IFR	ETP	Fonction ou service prévu au sein de l'IFR	
<b>AZOCAR Olga</b>	AI	<b>CNRS</b>	2003	50%	0,5	Plateau Technique <b>PLATIM</b> .	
<b>CORNUT Aurélie</b>	TR		2005	50%	0,5	Plateau Technique <b>CCMP</b> . Service Spectrométrie de masse.	
<b>HENRY Jean-François</b>	AJT		2003	100%	1	<b>PBES</b> . Animalerie: zone d'expérimentation A1/A2/A3.	
<b>MANAS Patrick</b>	TCN		2003	100%	1	<b>PBES</b> . Animalerie : zone d'élevage.	
<b>ROULE Fabrice</b>	IE CDD		2006	100%	1	<b>PSI ENS Lyon</b> Développement du logiciel <b>PHARE</b> .	
<b>X recrutement 2009</b>	IE2				70%		<b>Responsable</b> du Plateau Technique <b>PRECI</b> .
<b>ANGLERAUX Céline</b>	ATP2	<b>Inserm</b>	2008	100%	1	<b>PBES</b> . Animalerie : zone d'élevage.	
<b>BARBOT Patricia</b>	IE2		2002	100%	1	Ingénieur de Recherche Clinique.	
<b>BLANQUIER Bariza</b>	AI		2001	100%	1	<b>Responsable</b> Plateau Technique <b>Analyse Génétique et Vectorologie</b> . <b>Responsable</b> Service de PCR Quantitative.	
<b>BONDAZ Rafaële</b>	TR CDD		2008	100%	1	Secrétaire-Gestionnaire. (Remplacement Mélanie Rieumailhol : (CDD jusqu'au 15/07/09)	
<b>CHAMOT Christophe</b>	IE2		2008	100%	1	<b>Responsable</b> du Plateau Technique <b>PLATIM</b> .	
<b>CONTARD Pierre</b>	TR		2007	100%	1	<b>PBES</b> . Animalerie: zone d'expérimentation A1/A2/A3.	
<b>DUSSURGEY Sébastien</b>	TR		2008	100%	1	Plateau Technique <b>Cytométrie en flux</b> .	
<b>EVLACHEV Tatiana</b>	IE2		2003	100%	1	<b>Responsable administratif IFR128 (90%) et Gestionnaire du PBES (10%)</b>	
<b>FROMENT Gisèle</b>	ATP2		2007	100%	1	<b>PBES</b> Animalerie : zone d'élevage.	
<b>GROSJEAN Isabelle</b>	AI		2002	100%	1	Plateau Technique <b>Production et Analyse des Protéines PAP</b> <b>Responsable</b> Service Cellulothèque IFR 128 <b>Responsable</b> Service Culture Cellulaire	
<b>HENRY Farida</b>	TR		2002	90%	0,9	<b>PBES</b> . Animalerie: zone d'expérimentation A1/A2/A3.	
<b>LECOMPTE Jean</b>	AI		2004	50%	0,5	<b>Tour Inserm-CERVI</b> . Entretien Bâtiment.	
<b>RIEUMAILHOL Mélanie</b>	TR		2003	100% congé parental			Secrétaire-Gestionnaire.
<b>SAUBOUA Jean</b>	ADT CDD		2008	80%	0,8	<b>PRECI</b> , Service animalerie poisson Entretien	
<b>TEIXEIRA Marie</b>	IE2		2004	100%	1	<b>PBES</b> . Animalerie. <b>Responsable</b> zone expérimentation A1/A2/A3 (60%) Service d'exploration fonctionnelle des gènes (40%)	
<b>X recrutement 2009</b>	IE2			100%		<b>Responsable</b> du Plateau Technique <b>Cytométrie en Flux</b> .	
<b>TAURAN Yannick</b>	AI	<b>UCBL</b>	2007	100%	1	Plateau Technique <b>Production et Analyse des Protéines PAP</b> Service Production de Protéines Recombinantes (50%) <b>Responsable</b> Chromatographie FPLC AKTA Purifier Service Analyse de Protéines (50%) <b>Responsable</b> BIAcore T100	

## 6.2 - Personnel mutualisé pour les activités communes par les Unités constituantes. *Les personnels demeurent rattaché administrativement à leur unité d'origine.*

Nombre de personnes : **50** Nombre ETP : **18,8**

Nom et prénom	grade ou titre	Appartenance administrative	Affectation	Temps prévu pour les activités de l'IFR (en %)	Fonction ou service prévu au sein de l'IFR
BARATEAU Véronique	TR	Inserm	U758	100%	Plateau Technique <b>Analyse Génétique et Vectorologie.</b> Service de Production de vecteurs rétroviraux et lentiviraux.
DECIMO Idier	IE	Inserm		10%	Plateau Technique <b>Analyse Génétique et Vectorologie.</b> Service PCRQ : Responsable Step One ENS Lyon
NEGRE Didier	CR1	CNRS		25%	Plateau Technique <b>Analyse Génétique et Vectorologie</b> <b>Responsable</b> du service Production de vecteurs rétroviraux et lentiviraux (20%) Plateau Technique <b>Cytométrie en flux</b> , analyseur (5%)
VERHOEYEN Els	CR2	Inserm		5%	Plateau Technique Cytométrie en Flux, Responsable de Canto II ENS
DEFRANCE Thierry	DR2	Inserm		10%	<b>Responsable</b> Plateau Technique <b>Cytométrie en Flux</b>
HACHEMI Najet	ATP2	Inserm	U851	25%	<b>PBES</b> Q3
HENNINO Anca	CR2	Inserm		5%	<b>Responsable du Cytomètre</b> sur le site de Lyon Sud.
GENESTIER Laurent	CR1	Inserm		10%	<b>Co-Directeur- PBES.</b>
TREMEAU Isabelle	ATP2	Inserm		25%	<b>PBES</b> Q3
ARCHER Fabienne	CR2	INRA	UMR754	10%	<b>Responsable</b> Plateau Technique <b>P3 / IFR128.</b>
CONFORT Marie-Pierre	AJT	INRA		25%	Plateau Technique <b>P3-/ IFR128.</b>
GINEYS Barbara	AJT	INRA		25%	Plateau Technique <b>P3-/ IFR128.</b>
VIGINIER Barbara	IE	EPHE		50%	<b>Plateau de Recherche Expérimentale de Criblage <i>in vivo</i> (PREC1).</b>
BECCHI Michel	IRHC	CNRS	UMR5086	90%	<b>Responsable</b> Plateau Technique <b>Centre Commun de Microanalyse des Protéines (CCMP).</b>
BLANCHET Christophe	IR2	CNRS		10%	<b>Informatique/site web.</b>
DIESIS Eric	AI	CNRS		100%	Plateau Technique <b>Centre Commun de Microanalyse des Protéines (CCMP).</b> Service de Synthèse Peptidique (50%) Service de Spectromètre de Masse (50%)
FICHEUX Damien	IE1	CNRS		60%	Plateau Technique <b>Centre Commun de Microanalyse des Protéines (CCMP).</b> Service de Synthèse Peptidique.
MALBOUYRES Maryline	TR	CNRS		20%	Plateau Technique <b>PLATIM.</b>
MAZZOCUT Dominique	IE2	CNRS		20%	Plateau Technique <b>Centre Commun de Microanalyse des Protéines (CCMP).</b> Service de Microséquençage.
MONTSERRET Roland	IE2	CNRS		5%	Plateau Technique <b>Production et Analyse de Protéines (PAP).</b> Service Analyse des Proteines. <b>Responsable</b> Dichroïsme circulaire.
PECHEUR-HUET Eve	CR2	CNRS		5%	Plateau Technique <b>Production et Analyse de Protéines (PAP).</b> Service Analyse des Proteines. <b>Responsable</b> Fluorescence :
RICARD-BLUM Sylvie	PR1	UCBL		5%	Plateau Technique <b>Production et Analyse de Protéines (PAP).</b> Service Analyse des Proteines. <b>Responsable</b> BIAcore Flexchip.
RONZIERE Marie-Claire	CR1	CNRS		10%	Plateau Technique <b>Analyse Génétique.</b> Service de PCR quantitative.
RUGGIERO Florence	DR2	CNRS		20%	<b>Directeur adjoint IFR128.</b>
ZANELLA- CLEON Isabelle	IR2	CNRS		80%	Plateau Technique <b>Centre Commun de Microanalyse des Protéines (CCMP).</b> Service de Spectromètre de Masse.

Nom et prénom	grade ou titre	Appartenance administrative	Affectation	Temps prévu pour les activités de l'IFR (en %)	Fonction ou service prévu au sein de l'IFR
<b>BAUWENS Serge</b>	IR	CNRS	<b>UMR 5239</b>	50%	Contact <b>PLATIM</b> Lyon Sud.
<b>DELAGE Hélène</b>	TR	CNRS		20%	Plateau Technique <b>Production et Analyse de Protéines (PAP)</b> Service Production de Protéines Recombinantes.
<b>GARCIA Nicolas</b>	ADT	ENS Lyon		50%	<b>PBES.</b> Animalerie: zone expérimentation.
<b>GARRIDO Carmen</b>	AGTP	CNRS		10%	<b>PRECI</b> Drosophile.
<b>GRATAROLI Renée</b>	CR1	Inserm		50%	<b>Coordonnateur IFR128</b>
<b>JANCZARSKI Stéphane</b>	IE2	CNRS		5%	<b>Informatique</b> pour les Plateaux Techniques de l'IFR situés sur le site de l'ENS de Lyon: <b>PLATIM</b> (Gestion serveur PLATERA 5 % )
<b>MOURADIAN Sandrine</b>	AI	CNRS		10%	Plateau Technique <b>Cytométrie en flux.</b> Analyseur.
<b>RISSON Valérie</b>	IR2	CNRS		20%	<b>PBES</b> Service d'exploration fonctionnelle des gènes: transgénèse et manipulations d'embryons.
<b>ROBIN Jean-Philippe</b>	IE2	CNRS		15%	Plateau Technique <b>Production et Analyse des Protéines PAP</b>
<b>SCHOTT Sonia</b>	IE2	CNRS		5%	Plateau Technique <b>PLATIM.</b> Microinjecteur NiKon.
<b>ALLIOLI Nathalie</b>	MCU	UCBL		<b>UMR5242 INRA1288</b>	10%
<b>AUBERT Denise</b>	IR2	INRA	60%		<b>PBES</b> Service d'exploration fonctionnelle des gènes. <b>Responsable</b> Service transgénèse et manipulations d'embryons.
<b>BERNARD Laure</b>	IE	CNRS	50%		<b>Responsable Plateau de Recherche Expérimentale de Criblage <i>in vivo</i> (PRECI) (50%)</b>
<b>BARENTON Bruno</b>	DR2	INRA	5%		Plateau Technique <b>Analyse Génétique et Vectorologie.</b> Service PCR quantitative. <b>Responsable</b> Nanodrop (site ENS Lyon)
<b>COUZON Agnès</b>	AJT	INRA	100%		<b>PBES.</b> Animalerie: zone expérimentation A1/A2/A3.
<b>JURDIC Pierre</b>	DR2	Inserm	50%		<b>Directeur de l'IFR</b>
<b>VANACKER Jean-Marc</b>	DR2	CNRS	10%		<b>Co-Directeur- PBES.</b>
<b>CHABOUD Annie</b>	CR1	CNRS	<b>UMR 5667 INRA879</b>	50%	<b>Responsable</b> Plateau Technique <b>Production et Analyse de Protéines (PAP)</b> <b>Responsable</b> Service Production de Protéines Recombinantes.
<b>DUBOIS Annick</b>	CR2	INRA		10%	Plateau Technique <b>Analyse Génétique et Vectorologie.</b> Service PCR quantitative : Responsable opticon.
<b>LIONNET Claire</b>	IE2	CNRS		70%	Plateau Technique <b>PLATIM.</b>
<b>AGUILERA Nadine</b>	AJT	ENS Lyon	<b>PBES</b>	100%	<b>PBES.</b> Animalerie : Zone élevage.
<b>ALEX Julie</b>	TR CDD	ENS Lyon		80%	<b>PBES</b> Secrétariat.
<b>GALLOUCHE Davide</b>	TR CDD	ENS Lyon		100%	<b>PBES.</b> Animalerie : Zone élevage.
<b>GALMES Johanna</b>	AI CDD	ENS Lyon		100%	<b>PBES</b> Génotypage
<b>THOUMAS Jean-Louis</b>	IE2	ENS Lyon		100%	<b>PBES.</b> <b>Responsable</b> Animalerie.

## 7 - Plateaux techniques de l'IFR

La structuration en IFR des Unités de recherche en sciences biologiques du site de Gerland a permis une montée en puissance des activités scientifiques et des moyens alloués à la recherche durant ces trois dernières années. Cette structuration a permis notamment le développement d'un large éventail de plateaux techniques performants qui sont sans aucun doute la grande réussite de l'IFR

- **Analyse Génétique et Vectorologie**  
Responsable : B. Blanquier (IFR128)
- **Centre Commun de Microanalyse des Protéines (CCMP)**  
Responsable : M. Becchi (UMR5086)
- **Cytométrie en Flux**  
Responsable : T. Defrance (U851)
- **Imagerie / Microscopie (PLATIM)**  
Responsable : C. Chamot (IFR128)
- **Laboratoire P3/IFR128**  
Responsable : F. Archer (UMR754)
- **Plateau de Recherche Expérimentale de Criblage *in vivo* (PRECI)**  
Responsable : L. Bernard (UMR5242)
- **Plateau de Biologie Expérimentale de la Souris (PBES), ENS Lyon**  
Responsables : L. Genestier (U851) et J.M. Vanacker (UMR5242)
- **Production et Analyse de Protéines (PAP)**  
Responsable : A. Chaboud (UMR5667)

### Plates-Formes de Recherche associées à l' IFR

#### Serres Transgéniques de type S2, ENS Lyon

Responsable : A. Lacroix (UMR 5667)

#### PBIL-Gerland : Plateforme de Bioinformatique structurale (Drug Design) IBCP

Responsable : G. Deleage (UMR5086)

### Plate-Forme de Recherche associée à des équipes de l'IFR

#### Plate-forme de Biologie Structurale /Biocristallographie, IBCP

Responsable : P. Gouet et N. Aghajari (UMR 5086)

#### Plate-forme Nationale de Paléogénétique PALGENE, CNRS-ENS Lyon

Responsable : C. Hänni, DR CNRS (UMR5242)

### Principe de fonctionnement des Plateaux Techniques de l'IFR.

- ❑ Chaque Plateau Technique est géré par l'IFR (gestionnaire principal INSERM). Les équipements des Plateaux Techniques sont mis à la disposition de l'IFR par les partenaires institutionnels. L'IFR en assure la maintenance. La liste des équipements mis en commun et la liste des personnels mutualisés sont mises à jour annuellement par le Directeur de l'IFR qui la transmet aux partenaires institutionnels.
- ❑ Chaque Plateau Technique est sous la responsabilité d'une personne et d'un **Comité Scientifique** composé de 4-6 chercheurs.
  - Le **Comité Scientifique** a pour mission de faire évoluer la technologie, d'évaluer les besoins en équipements et en formation et de réunir au moins une fois par an le **Comité d'Utilisateurs**. L'IFR devra mettre en place de nouveaux Plateaux Techniques en cohérence avec la réflexion scientifique menée globalement au sein de l'IFR. La création et/ou le maintien de tout plateau technique est décidée par le Directeur de l'IFR avec le concours du Comité de Direction.
  - Le **Comité d'Utilisateurs** établit les modalités de fonctionnement.
- ❑ **Mutualisation pour l'aide technique** : les Unités peuvent mettre du personnel à disposition de l'IFR. Ces personnels dédiés aux activités communes demeurent rattachés administrativement à leur Unité d'origine.
- ❑ **Mutualisation pour le financement** : 100% est mutualisé au niveau des unités.
- ❑ **Accès aux Plateaux Techniques** : L'accès est ouvert prioritairement à tout le personnel de l'IFR.

## Calcul du prix des prestations pour les plateaux techniques de l'IFR.

### Composants du coût des prestations :

- 1 = Contrat d'entretien**
- 2 = Fonctionnement**
- 3 = Amortissement (7ans)**
- 4 = Salaire**
- 5 = Frais d'infrastructure**

### Coûts des prestations :

<b>IFR128 BioSciences Gerland - Lyon Sud</b>	<b>1+2</b>
<b>Académiques</b>	<b>1+2+3+(4 en partie si avec assistance)</b>
<b>Privé</b>	<b>1+2+3+4+5</b>

# ANALYSE GENETIQUE ET VECTOROLOGIE

## Localisation:

**Site ENS Lyon :** surface des locaux : 36 m<sup>2</sup> (1 pièce culture L2 (vectorologie), 1 partie du box 2 dans le L3 de l'ENS)

**Site Tour INSERM CERVI (1<sup>er</sup> étage) :** surface des locaux : 10 m<sup>2</sup>

**Site IBCP :** surface des locaux : 6 m<sup>2</sup>

**Site LYON-SUD :** surface des locaux : 18 m<sup>2</sup>

## Responsable (Gestion) :

**Bariza BLANQUIER** AI INSERM, IFR128 Temps consacré au service : **100%**  
 adresse: IFR128 Tour Inserm CERVI, 21 avenue Tony Garnier, 69365 Lyon Cedex 07  
 e-mail: [bariza.blanquier@inserm.fr](mailto:bariza.blanquier@inserm.fr)  
 site internet : <http://www.ifr128.prd.fr>

## Comité Scientifique

<b>Nathalie BONNEFOY-BERARD</b>	U851
<b>François - Loïc COSSET</b>	U758
<b>Frédéric FLAMANT</b>	UMR5242
<b>Frédéric MALLEIN-GERIN</b>	UMR5086

## Personnels mis à disposition par les partenaires *Les personnels demeurent rattachés administrativement à leur unité d'origine.*

### Service PCR quantitative

Responsable:	<b>Bariza BLANQUIER</b>	AI INSERM, IFR128	<b>100%</b>	<a href="mailto:bariza.blanquier@inserm.fr">bariza.blanquier@inserm.fr</a>
PCRQ IBCP :	<b>Marie-Claire RONZIERE</b>	CR1 CNRS, UMR5086	<b>10%</b>	tél : 04 37 65 26 17
Opticon ENS :	<b>Annick DUBOIS</b>	CR2 INRA UMR5667	<b>10%</b>	tél.: 04 72 72 86 05
Nanodrop ENS	<b>Bruno BARENTON</b>	DR2 INRA, UMR5242	<b>5%</b>	tél : -04 72 72 85 06
PCRQ Step One ENS :	<b>Didier DECIMO</b>	IE Inserm, U758	<b>10 %</b>	tél : 04 72 72 89 52
Lyon-Sud	<b>Nathalie ALLIOLI</b>	MCU, UMR5242	<b>10%</b>	tél : 04 26 23 59 34

### Service Production de vecteurs rétroviraux et lentiviraux

Responsable:	<b>Didier NEGRE</b>	CR1 CNRS, U758	<b>20%</b>	tél. : 04-72-72-87-31
	<b>BARATEAU Véronique</b>	TR INSERM, U758	<b>100%</b>	tél : 04 72 72 87 28

### Remarque :

Pour les **puces à ADN** : contacter directement Nathalie ALLIOLI (04 26 23 59 34) pour utiliser matériel : scanner Genepix ; système à hybridation Agilent ; logiciels : Genepix, Acuity et Ingenuity.

## Matériel mis à disposition de l'IFR:

### Site ENS Lyon

#### Service PCR quantitative :

- 1 Appareil PCR quantitative OPTICON MJ RESEARCH (VWR-racheté en 2008 par Biorad)
- 1 PCRQ Step One Plus Real- Time , (Applera )
- 1 Spectrophotomètre Nanodrop (Nyxor biotech)
- 1 Hotte PCR avec UV, template TAMER WORKSTATION (Q-Biogène)

#### Service Production de vecteurs rétroviraux et lentiviraux :

- 1 Centrifugeuse bioguge pico (VWR)
- 1 Centrifugeuse réfrigérée Allegra 25R (ELVETEC)
- 1 Rotor SW41TI ET SW32TI
- 1 PSM MSC 12, (ThermoFisher)

### Site Tour INSERM-CERVI

#### Service PCR quantitative :

- 1 appareil PCR quantitative ABI PRISM 7000 SDS (bureau 108) (Applied)
- 1 PCRQ Step One Plus Real-Time, Applera
- 1 Spectrophotomètre Nanodrop et PC portable, (Nyxor biotech)
- 2 Hottes PCR avec UV TEMPLATE TAMER WORKSTATION (Q-Biogène)
- 1 Logiciel d'analyse de primers Beacon Designer (Bio-Rad)
- 1 Ordinateur OPTIPLEX GX270 (Dell)
- 1 Ordinateur Précision 390 DELL

### Site IBCP

#### Service PCR quantitative :

- 1 Appareil PCR quantitative iCYCLER OPTICAL SYSTEM (bureau 174) (Bio-Rad)
- 1 Centrifugeuse labofuge 400 avec rotor micro plaques (VWR)

### Site LYON-SUD

#### Service PCR quantitative :

- 1 appareil PCR quantitative haut debit Applied 7900 HT(modules cartes micro fluidiques et plaques 384 puits) (APPLERA)
- 1 Centrifugeuse pour cartes LDA (pour appareil Applied)

## Prestations, coût unitaire HT : (année 2009)

	PCR Quantitative	Formation QPCR	PCRQ TLDA 7900	Formation QPCR TLDA 7900	Nanodrop	Vecteurs Rétroviraux « L2 »	Vecteurs Rétroviraux « L3 »
Unité de facturation	run	formation	heure	formation	impulsion	10 boîtes 10cm	10 boîtes 10cm
<b>IFR128</b>	<b>3,16 €</b>	<b>NA</b>	<b>53 €</b>	<b>NA</b>	<b>0,05 €</b>	<b>96,00 €</b>	<b>171,00 €</b>
<b>Académiques</b>	<b>19 €</b>	<b>sur devis</b>	<b>169 €</b>	<b>84 €</b>	<b>0,11 €</b>	<b>sur devis</b>	<b>sur devis</b>
<b>Industriels</b>	<b>34 €</b>	<b>sur devis</b>	<b>229 €</b>	<b>110 €</b>	<b>NA</b>	<b>sur devis</b>	<b>sur devis</b>

Ces prix sont indicatifs, toute demande de prestation sera soumise à un devis. NA – non applicables.

# CENTRE COMMUN DE MICROANALYSE DES PROTEINES - CCMP

(Centre national agréé CNRS, centre commun UCBL)

localisation:

**Site IBCP**

surface des locaux : 140m<sup>2</sup>

### Responsable (Gestion):

**Michel BECCHI** IRHC CNRS, UMR5086 Temps consacré au service : 90%  
**adresse:** IBCP, 7 passage du Vercors, 69367 Lyon Cedex 07  
**Tél.:** 04 72 72 26 93  
**e-mail:** [m.becchi@ibcp.fr](mailto:m.becchi@ibcp.fr)  
**site internet :** <http://www.ifr128.prd.fr>

### Comité Scientifique :

<b>T. GAUDE</b>	UMR5667
<b>G. GILLET</b>	UMR5086
<b>F. DELOLME</b>	UMR5086
<b>C. GRANGEASSE</b>	UMR5086

### Personnels mis à disposition par les partenaires

*Les personnels demeurent rattachés administrativement à leur unité d'origine.*

- **Service de spectrométrie de masse ( Tel : 04 72 72 26 93)**

<b>Michel BECCHI</b>	IRHC CNRS, UMR5086	<b>90%</b>	<a href="mailto:m.becchi@ibcp.fr">m.becchi@ibcp.fr</a>
<b>Isabelle ZANELLA-CLEON</b>	IR2 CNRS, UMR5086	<b>80%</b>	<a href="mailto:i.zanella-cleon@ibcp.fr">i.zanella-cleon@ibcp.fr</a>
<b>Aurélié CORNUT</b>	TR CNRS, IFR128	<b>50%</b>	<a href="mailto:a.cornut@ibcp.fr">a.cornut@ibcp.fr</a>
<b>Eric DIESIS</b>	AI CNRS,UMR5086	<b>50%</b>	<a href="mailto:eric.diesis@ibcp.fr">eric.diesis@ibcp.fr</a>
- **Service de synthèse peptidique (Tel : 04 72 72 26 62)**

<b>Damien FICHEUX</b>	IE1 CNRS, UMR 5086	<b>60%</b>	<a href="mailto:dficheux@ibcp.fr">dficheux@ibcp.fr</a>
<b>Eric DIESIS</b>	AI CNRS,UMR5086	<b>50%</b>	<a href="mailto:eric.diesis@ibcp.fr">eric.diesis@ibcp.fr</a>
- **Service de Micro-séquençage ( Tel : 04 72 72 26 63) (service géré par le CNRS)**

<b>Dominique MAZZOCUT</b>	IE2 CNRS UMR 5086	<b>20%</b>	<a href="mailto:d.mazzocut@ibcp.fr">d.mazzocut@ibcp.fr</a>
---------------------------	-------------------	------------	--

### Materiel mis à disposition de l'IFR

- **Service de spectrométrie de masse**
  - 1 Electrospray - simple quadripôle, SCIEX API 165 (Applied Biosystems)
  - 1 MALDI-TOF, Voyager DE-PRO Applied Biosystems
  - 1 Nano-LC, Dionex
  - 1 nanoLC Ultimate 3000, Dionex
  - 1 Quadripôle-ToF : Q-STAR XL, Applied Biosystems +logiciel Proteinpilot 1,0 S/W, Applied +ordinateur Precision 690, Dell
  - 1 Speed vac SPD111V, Fisher Bioblock
  - 1 Générateur d'azote N2LCMS1, AFL
  - 1 Pump 11 PICO PLUS , Harvard Apparat
  - 1 Appareil pour fractionnement de peptides OFFGEL 3100, Agilent
- **Service de synthèse peptidique**
  - 1 Synthétiseur de peptides en phase solide, PEP SYN 433 W/PC Applera France S.A.
  - 1 Congelateur-refrigerateur Brandt C3220
- **Service de Micro-séquençage (service géré par le CNRS)**
  - 1 Séquenceur Applied Biosystems 492A Procise
  - 1 Agilent-Pickering Amino Acid System
  - 1 ProtéomeLab PF2D Beckman Coulter

### Prestations, coût unitaire HT : (2009)

	Analyse d'un échantillon par électrospray (ESI)	Analyse d'un échantillon par MALDI	Analyse d'un spot de gel d'acrylamide INGEL MALDI	Analyse LCMSMS	Synthèse peptidique	Couplage à une protéine « carrier »
<b>IFR128*</b>	12,00 €	30,00 €	42,00 €	85,00 €	Sur devis, contacts : - Damien Ficheux - Eric Diesis 04 72 72 26 62	
<b>Académiques</b>	18,00 €	47,00 €	60,00 €	200,00 €		
<b>Industriels</b>	96,00 €	100,00 €	180,00 €	320,00 €		

Ces prix sont indicatifs, toute demande de prestation sera soumise à un devis. \* Tarifs pour l'IFR128 seront appliqués à partir du 01/05/09.

# CYTOMETRIE EN FLUX

## localisation:

- ① **Site -Tour INSERM CERVI** (1<sup>er</sup> étage) : *surface des locaux* : 54 m<sup>2</sup>
- ② **Site ENS** (LR5, LR3) : U 758, UMR 5239, *surface des locaux* : 9 m<sup>2</sup>
- ③ **Site UCBL** : UMR754, *surface des locaux* : 6 m<sup>2</sup>
- ④ **Site LYON-SUD** (Faculté de médecine 1<sup>er</sup> étage) : *surface des locaux* : 23 m<sup>2</sup>

## Responsable (Gestion):

**Thierry DEFRANCE DR2 Inserm**      Temps consacré au service: 10%

adresse: IFR128, 1<sup>er</sup> étage, 21 Avenue Tony Garnier, 69365 Lyon Cedex 07

tel : 04 37 28 23 32

e-mail: [thierry.defrance@inserm.fr](mailto:thierry.defrance@inserm.fr)

site internet : <http://www.ifr128.prd.fr>

## Comité Scientifique

**Christophe ARPIN**      U851  
**Thierry DEFRANCE**      U851  
**Brian RUDKIN**      UMR5239  
**Els VERHOEYEN**      U758

## Personnels mis à disposition par les partenaires

*Les personnels demeurent rattachés administrativement à leur unité d'origine.*

X (Recrutement 2009)	IE2 Inserm, IFR128	<b>100%</b> Responsable Plateau, Trieurs	Analyseurs
Sébastien DUSSURGEY	TR INSERM IFR128	<b>100%</b> Trieurs	analyseurs      Tel : 04 37 28 23 32
Sandrine MOURADIAN	AI CNRS, UMR5239	<b>10%</b> Analyseur	Tel : 04 72 72 86 69
Didier NEGRE	CR1 CNRS, U758	<b>5%</b> Analyseur	Tel : 04 72 72 87 31
Els VERHOEYEN	CR2 INSERM, U758	<b>5%</b> Analyseur	Tel : 04 72 72 87 31
Anca HENNINO	CR2 INSERM U851	<b>5%</b> Responsable site de Lyon Sud	Tel : 04 37 28 23 42 Tour 04 26 23 59 27 Lyon Sud

## Matériel mis à disposition de l'IFR :

### ①- Site Tour INSERM-CERVI

1 trieur **FACSVANTAGE SE DIVA**, 3 lasers, 7C Becton Dickinson  
 1 analyseur **FACSCAN 3C** Becton Dickinson  
 1 analyseur **FACSCALIBUR 3CA**, sans fonction tri Becton Dickinson  
 1 analyseur **Canto I** (2 lasers, 6 couleurs, électronique digitale) passeur de tubes (carousel) Becton Dickinson  
 1 analyseur **LSR II** 4 Lasers SORP, 13 couleurs, Becton Dickinson  
 1 trieur de cellules **Facs Aria** –3 lasers – 10C, Becton Dickinson  
 1 poste informatique d'analyse iMAC Power avec logiciels CellQuestPro, ModFitLT 3.1 et FlowJo  
 3 ordinateurs DELL ; OptiPlex Dell 745MT, OptiPlex 755MT, Precision T5400

### ②- Site ENS

1 analyseur **FACSCAN** (Labo P3) + **FACSTATION**  
 1 analyseur **FACSCALIBUR 4CS**, sans fonction tri (UMR5239 - LBMC) + **HTS**  
 1 analyseur **Canto II** + **HTS** (3 lasers, 8 couleurs, électronique digitale), Becton Dickinson – (U758) + **FACSTATION**  
 1 poste informatique d'analyse Power MAC G5 + logiciels d'analyse CellQuestPro et ModFitLT 3.1 (UMR5239)

### ③- Site UCBL

1 analyseur **FACSCALIBUR 3CS** (UMR754)

### ④ Site LYON-Sud (Faculté de Médecine 1<sup>er</sup> étage pièce 240)

1 analyseur **LSR II** 3 Lasers SORP, 10 couleurs, Becton Dickinson  
 2 ordinateurs OptiPlex Dell 755MT et 760MT

## Prestations, coût unitaire HT: (année 2009)

	Unité de facturation	Trieur	Analyseur
IFR128	Heure	44 €	14 €
Académiques	Heure	127 €	32 €
Industriels	Heure	165 €	59 €

Ces prix sont indicatifs, toute demande de prestation sera soumise à un devis

# Imagerie/Microscopie : PLATIM



## localisation :

- ① - [Site ENS Lyon](#) (sous-sol LR5, salles LR5 Nord-Est-1 49 et -1 54) ; *Surface des locaux* : 80 m<sup>2</sup>
- ② [Site Lyon Sud](#) (Faculté de Médecine Lyon sud, 2<sup>ème</sup> étage) ; *Surface des locaux* : 16.5 m<sup>2</sup>

## Responsable (Gestion):

**Christophe CHAMOT** IE2 INSERM, IFR128 Temps consacré au service : 100 %  
 adresse : ENS Lyon, 46 allée d'Italie, 69365 LYON cedex 07  
 tel : 04 72 72 87 62  
 e-mail : [christophe.chamot@ens-lyon.fr](mailto:christophe.chamot@ens-lyon.fr)  
 site internet : <http://www.ifr128.prd.fr/PLATIM>

## Comité Scientifique:

<b>Marie DELATTRE</b>	UMR5239
<b>Olivier HAMANT</b>	UMR5667
<b>François LETOURNEUR</b>	UMR5086
<b>Yann LEVERRIER</b>	U851
<b>Delphine MURIAUX</b>	U758
<b>Karine MONIER</b>	USR3010

## Personnels mis à disposition

Responsable :	<b>Christophe CHAMOT</b>	IE INSERM, IFR128	<b>100%</b>	Tél : 04-72-72-87-62
	<b>Claire LIONNET</b>	IE2 CNRS, UMR5667	<b>70%</b>	
	<b>Olga AZOCAR</b>	AI CNRS, IFR128	<b>50%</b>	
	<b>Marilyne MALBOUYRES</b>	TR CNRS, UMR5086	<b>20%</b>	
	<b>Serge BAUWENS</b>	IR, CNRS, UMR5239	<b>50%</b>	Contact Lyon Sud
	<b>Stéphane JANCZARSKI</b>	IE2, CNRS, UMR5239	<b>5%</b>	Gestion serveur PLATERA
	<b>Sonia SCHOTT</b>	IE2 CNRS, UMR5239	<b>5%</b>	Formation Microinjecteur

## Matériel mis à disposition de l'IFR :

### ① - Site ENS

- 1 Microscope confocal **CLSM 510 Axioplan 2** Zeiss
- 1 Microscope confocal **CLSM 510 Axiovert 100M** Zeiss
- 1 Microscope **Time Lapse Axiovert 100M** Zeiss + une enceinte thermostatée ; CO2 ; un système PIFOC translateur PIEZO
- 1 Microscope **Axioplan 2 imaging** Zeiss, équipé d'une caméra couleur et d'une caméra CCD monochrome,
- 1 Stéréomicroscope **Lumar V2** + Caméras monochrome et couleur ; sur table antivibratoire + 1 PC Precision 690 Dell
- 1 Microscope confocal **à balayage laser à détection spectrale SP5** sur statif droit ou inversé, Leica
- 1 Microscope confocal **"Spinning Disk" avec module FRAP** inversé + Caméra intensifiée + enceinte thermostatée + 1 Ordinateur précision DELL 470 avec logiciel Metamorph
- 1 Microscope **droit à fluorescence** avec caméra (Nikon Eclipse E600)
- 1 Microscope **inversé Axiovert 135M** Zeiss à fluorescence avec caméra monochrome Leica
- 1 Microscope **Leica MacroFluo Z16 APO** + Caméra Monochrome COOLSNAP ES2 + caméra couleur Q-Imaging+ Logiciel METAMORPH + Table anti-vibratoire
- 1 **Microinjecteur Femtojet Eppendorf** sur Nikon Eclipse TE 200 + Binoculaire Nikon SMZ U pour préparation injections
- 1 PC précision 450 +1 logiciel de déconvolution (Huygens, SVI)+1 logiciel Imaris 4.1 (Bitplane AG)
- 4 PC Dell : Optiplex GX620 (sans moniteur) ; Optiplex 755 écran 20" ; Précision 470 ; Précision 690
- 1 Serveur de Fichier PV770 N Dell + Onduleur Pulsar Evolution
- 1 Onduleur 20KVA Nexter 33 Askco
- 1 Puissance mètre PD 300-TP, NOVAAII Display, BFI Optilabs

### ② Site Lyon Sud

- 1 Microscope **droit AxioPhot** avec caméra AxioCam MRm vers.3 (Zeiss)
- 1 Microscope **inversé champs large DM II FLUO** (Leica) avec caméra AxioCam MRm vers.3 (Zeiss)
- 1 Microscope **droit AxioImager Z1** à epifluorescence (Zeiss) +Table antivibratoire + Station d'acquisition + Logiciel Metamorph Premier Online, + Platine Motorisée XY Marzhauser SCAN 100x100-1mm + Camera COOLSNAP HQ2 + COOLSNAP CF2 couleur + PIEZO PIFOC + Ensemble du 2 roues à filtres LB10-NWE contenant FILTRES ET402/15x, D350/50x, ET490/20x, ET555/25x, ET645/30x, ET705/12m, ET455/50m, ET525/36m, ET605/52m
- 1 **Station d'analyse** Dell Optiplex 745 + **Logiciel METAMORPH**, Roper Scientific, avec option déconvolution

## Prestations, Coût unitaire HT : (2009)

	Microscopie confocale par heure	Microscopie par heure	Microscope Spinning Disk	Station d'analyse d'image - Formation	Station d'analyse d'image - Utilisation
<b>IFR128</b>	12,00 €	2,10 €	2,10 €	NA	NA
<b>Académiques</b>	48,00 €	16 €	19 €	47 €	18 €
<b>Industriels</b>	80,00 €	60 €	65 €	61 €	39 €

Ces prix sont indicatifs, toute demande de prestation sera soumise à un devis. NA : non applicable.

## Plateau Technique P3/IFR128

Localisation : Site UCBL :

UMR 754 -3ème étage –Bâtiment Université Claude Bernard-Lyon1,50 Avenue Tony Garnier, 69007 Lyon  
*surface des locaux* : surface totale :48m<sup>2</sup> avec 2 box : Box 1 : 10m<sup>2</sup>, Box 2 : 20 m<sup>2</sup>

### Responsable (Gestion) :

**Fabienne ARCHER** CR1 INRA UMR 754

Temps consacré au service : **10%**

adresse : UCBL, UMR754, 50 av Tony Garnier, 69366 LYON cedex 07

☎ : 04 37 28 74 55

e-mail : [I3.u754@univ-lyon1.fr](mailto:I3.u754@univ-lyon1.fr)

site internet : <http://www.ifr128.prd.fr>

### Comité Scientifique

**Jean-François MORNEX** UMR754  
**Olivier DIAZ** U851  
**François-Loïc COSSET** U758  
**Eve PECHEUR-HUET** UMR5086  
**Philippe MARIANNEAU** UBIVE

### Comité Technique

**Fabienne ARCHER** UMR754  
**Bertrand DUCLOS** UMR5086  
**Didier DECIMO** U758  
**Philippe MARIANNEAU** UBIVE

### Personnels mis à disposition

<u>Responsable :</u>	<b>Fabienne ARCHER</b>	CR1 INRA, UMR754	<b>10%</b>
	<b>Marie-Pierre CONFORT</b>	AJT INRA,UMR754	<b>25 %</b>
	<b>Barbara GINEYS</b>	AJT INRA,UMR754	<b>25%</b>

### Matériel mis a disposition de l'IFR

#### → Zone commune :

2 ultracentrifugeuses (Beckman) LE70 et OPTIMA (Beckman)

#### → Box1:

1 PSM de type II MSC-12 (Jouan)  
2 Incubateurs à CO<sub>2</sub> : IG510 (Jouan) et Hera Cell (Thermo Jouan)  
1 Microscope inversé Nikon TMS  
1 Bain-marie 22 L couvercle toit Memmert MEM003 (Fisher Bioblock)

#### → Box 2 :

2 Incubateurs à CO<sub>2</sub> : IG510 (Jouan) et SANYO (DUTSCHER)  
2 PSM de type II : Hera Safe (KENDRO) et Bioban (Steril)  
1 Hotte chimique Erlab (VWR)  
1 microscope CKX41 Olympus  
1 extracteur d'ARN NucleoSpin (Macherey Nagel)  
1 évaporateur-extracteur – TechneDB-3A  
1 spectrophotomètre Biomate (Fisher Bioblock)  
2 ultracentrifugeuses : TL 100 (Beckman) et COTL100 (Beckman)  
1 Centrifugeuse basse vitesse CR3.12 Jouan  
1 centrifugeuse Allegra - (Beckman) et  
1 centrifugeuse ventilée Eppendorf 5417R (VWR)  
1 congélateur -80°C power Freeze (Thermo Jouan)  
1 congélateur armoire Liebherr  
1 block heater (Stuart)  
1 balance 42200P  
1 ordinateur portable Sonyviao  
1 appareil photo numérique Olympus

### Prestations 2009 : Utilisation du P3 par personne par une demi-journée

<b>IFR128</b>	<b>87,00 €</b>
<b>Académiques</b>	<b>151,00 €</b>
<b>Industriels</b>	<b>224,00 €</b>

Ces prix sont indicatifs, toute demande de prestation sera soumise à un devis.

## Plateau de Recherche Expérimentale de Criblage *in vivo* (PRECI)

**localisation:** Site ENS, 46 allée d'Italie, 69364 Lyon Cedex 7, LR5  
**surface des locaux:** environ 50 m<sup>2</sup> (animalerie poissons) et 20 m<sup>2</sup> (drosophiles)

### Responsable (Gestion):

**Laure BERNARD** IE CDD /CNRS/UMR5242  
 ENS Lyon, 46 allée d'Italie, 69364 Lyon cedex 07  
 Tél : 04-72-72-82-85 (laboratoire) et 88 05 (animalerie)  
[laure.bernard@ens-lyon.fr](mailto:laure.bernard@ens-lyon.fr)

### Comité Scientifique

<b>Vincent LAUDET</b>	UMR5242
<b>Dominique LE GUELLEC</b>	UMR5086
<b>Evelyne GOILLOT</b>	UMR5239
<b>Bertrand MOLLEREAU</b>	UMR5239
<b>Jean Nicolas VOLFF</b>	UMR5242

### Personnel mis à disposition

<u>Responsable :</u>	<b>Laure BERNARD</b>	IE CNRS, UMR5242	<b>50%</b>
	<b>Barbara VIGINIER</b>	IE EPHE UMR754	<b>50%</b>
	<b>Carmen GARRIDO</b>	AGTP CNRS UMR5239	<b>10%</b>
	<b>Jean SAUBOUA</b>	Vacations Inserm	<b>80%</b>

### Matériel mis à disposition de l'IFR

#### Animalerie poissons

##### **Zone d'élevage :**

- Equipements pour l'animalerie poissons (Muller & Pflieger) :
  - Système de traitement de l'eau : osmoseur, adoucisseur
  - Système d'élevage : 6 postes de reproducteurs (36 bacs de 6,5L + 108 bacs de 6L)  
9 postes d'élevage (99 bacs de 1L + 216 bacs de 3L)
- Artemias : 2 bouteilles

##### **Zone expérimentale**

- 1 Micro Injecteur (Eppendorf FemtoJet) : utilisation partagée avec le PLATIM
- 1 Micromanipulateur + socle (mis à disposition par l'équipe de Florence Ruggiero) : MM33, Phymep
- 1 Microinjecteur Femtojet/5247, Leica
- 1 Stéréomicroscope SZX2-ZB10, Olympus
- 1 Etireuse verticale PC10, Olympus
- 1 Enceinte pour test environnementaux MLR-351SANYO, DUTSCHER
- 1 Ordinateur portable latitude E6400 , Dell+station d'accueil+écran 19"

#### Drosophiles

##### **Zone d'élevage :**

- 2 incubateurs 406L, Sanyo MIR553, Dutsher,
- 1 étuve
- 1 incubateur MLR351 294L (2008)

##### **Zone expérimentale**

- 5 Stéréomicroscopes SMZ 645 Dutsher
- 1 Stéréomicroscope Leica
- 1 Système d'anesthésie à flux à gaz, inject+Matic
- 1 Stéréomicroscope avec caméra, Zeiss

### Prestations, Coût unitaire : (année 2009)

Tarifs 2009	Animalerie Poisson					Drosophile	
	Elevage d'un aquarium par mois	Elevage de la souche par mois par aquarium	Ponte 100 embryons	Utilisation de micro-injecteur par heure	Formation de nouveaux entrants	Criblage	Tube de nourriture
<b>IFR128</b>	5,4 €	5,5 €	1,04 €	NA	NA	sur devis	0,27 €
<b>Académiques</b>	18 €	18 €	3,40 €	1,20 €	NA	sur devis	0,44 €
<b>Industriels</b>	174 €	363 €	8,00 €	1,60 €	38 €	sur devis	sur devis

Compte-tenu des contraintes liées à l'élevage des poissons, une demande d'entrée de la part des utilisateurs à l'animalerie devra se faire 3 mois avant en précisant la souche désirée et le nombre de reproducteurs nécessaires au projet de recherche. NA : non applicable.

# PRODUCTION ET ANALYSE DES PROTEINES (PAP)

**Localisation:** Site IBCP : surface des locaux: environ 70 m<sup>2</sup>

**Responsable :**

adresse: **Annie CHABOUD** CR1 CNRS, UMR5667 **Temps consacré au service : 50%**  
 tel : IBCP, 7 Passage du Vercors, 69367 Lyon Cedex 07  
 e-mail : 04 37 65 29 21 [a.chaboud@ibcp.fr](mailto:a.chaboud@ibcp.fr)  
 site internet : <http://www.ifr128.prd.fr>

### Comité Scientifique

**Chantal RABOURDIN COMBE** U851  
**François PENIN** UMR5086  
**Sylvie RICARD-BLUM** UMR5086  
**Evelyne MANET** U758

### Personnels mis à disposition par les partenaires

#### Service « Production de Protéines Recombinantes »

**Responsable :**

<b>Annie CHABOUD</b>	CR1 CNRS, UMR5667	<b>50%</b>	<a href="mailto:a.chaboud@ibcp.fr">a.chaboud@ibcp.fr</a>	04-37-65-29-21
<b>Yannick TAURAN</b>	AI UCBL, IFR 128	<b>50%</b>	<a href="mailto:yannick.tauran@ibcp.fr">yannick.tauran@ibcp.fr</a>	
<b>Hélène DELAGE</b>	TCN CNRS, UMR5239	<b>20%</b>	<a href="mailto:Helene.Delage@ens-lyon.fr">Helene.Delage@ens-lyon.fr</a>	
<b>Jean-Philippe ROBIN</b>	IE2 CNRS, UMR 5239	<b>15 %</b>	<a href="mailto:jean-philippe.robin@ens-lyon.fr">jean-philippe.robin@ens-lyon.fr</a>	

- **Assistance** pour la définition de projets de surexpression de protéines (systèmes disponibles, mise en œuvre, protocoles, faisabilité)
- **Demande de services** (définition du projet avec moyens techniques et humains du plateau et l'équipe demandeuse)
- **Formation et encadrement** de personnel des équipes pour la réalisation de leurs projets de production et de purification de protéines recombinantes

#### Service « Analyse des Protéines »

<b>BIACore Flexchip:</b>	<b>Sylvie RICARD-BLUM</b>	PR1 UCBL, UMR5086	<b>5%</b>	<a href="mailto:s.ricard-blum@ibcp.fr">s.ricard-blum@ibcp.fr</a>	04-37-65-29-26
<b>BIACore T100:</b>	<b>Yannick TAURAN</b>	AI UCBL, IFR 128	<b>50%</b>	<a href="mailto:yannick.tauran@ibcp.fr">yannick.tauran@ibcp.fr</a>	04-37-65-29-22
<b>Dichroïsme circulaire :</b>	<b>Roland MONTSERRET</b>	IE2 CNRS, UMR5086	<b>5%</b>	<a href="mailto:r.montserret@ibcp.fr">r.montserret@ibcp.fr</a>	04-37-65-29-49
<b>Fluorescence :</b>	<b>Eve PECHEUR-HUET</b>	CR2 CNRS, UMR5086	<b>5%</b>	<a href="mailto:e.pecheur@ibcp.fr">e.pecheur@ibcp.fr</a>	04-72-72-26-44

#### Service Culture Cellulaire

**Responsable :** **Isabelle GROSJEAN** AI /INSERM, IFR128 **100%** [i.grosjean@ibcp.fr](mailto:i.grosjean@ibcp.fr) 04-37-65-29-21

- **Cellulothèque** de l'IFR128: recensement, sauvegarde et mise à disposition de lignées cellulaires
- **Détection des mycoplasmes.**
- Travaux de **culture cellulaire eucaryote**, en particulier pour la production de protéines.

### Matériel mis à disposition de l'IFR

#### Service « Production de Protéines Recombinantes »

- 1 Bloc chauffant (Dutscher)
- 1 Incubateur agité, réfrigéré (Infors)
- 1 Système de purification de protéines, AKTA Purifier (GE Healthcare)
- 1 Enceinte réfrigérée MPR-720, SANYO (DUTSCHER) ]
- 1 Ordinateur avec écran 20" Dell Optiplex 755 MT
- 1 Hotte à flux laminaire Telstar, ATGC
- 2 Centrifugeuses réfrigérées (BECKMAN) Allegra X-15R et Microfuge 22R avec rotors [FX6100, SX4750 et F301.5]
- 1 Robot BioSprint 15 (QIAGEN)
- 1 Appareil à transfert de gel, iBlot (Invitrogen)

#### Service « Analyse des Protéines »

- 1 FLEXCHIP SYSTEM Biacore avec 1 an de maintenance, GE Healthcare
- 1 Spectrofluorimètre à comptage de photons SLM-Aminco 8000c (actuellement en panne informatique)
- 1 Bain thermostaté Elvetec
- 1 Spectromètre de Dichroïsme Circulaire Chirascan (Applied Photophysics Ltd)
- 1 Biacore T100 (GE Healthcare) + 1 Poste d'analyse Biacore GE Healthcare (ordinateur, imprimante et licence)

#### Service Culture Cellulaire

- 2 Cryoconservateurs azote : 1 en phase liquide ARPEGE 70 et 1 en phase gazeuse ARPEGE 140, Air Liquide
- 2 Incubateurs CO2 Sanyo MCO-15AC (Dutscher)
- 2 PSM II BIOBAN 120 (Bioblock)
- 1 Centrifugeuse réfrigérée EPPENDORF R5702R (Dutscher)
- 1 Luminomètre LB 9509 Junior (Berthold Technologies)
- 1 transfecteur (Nucleofector II) (AMAXA/LONZA)

#### Ensemble des services

- 4 Ordinateurs Dell : 2 Optiplex GX270 (2004) + Latitude D630 (2008) + Latitude D620 (2007)
- 1 Imprimante Laser couleur C524DN (Lexmark)

### Prestations, coût unitaire HT : (prix 2009)

Unité de facturation	Biacore T100		Biacore Flexchip	Dichroïsme circulaire	Fluorescence	Production et purification de protéines	Mise à disposition vecteurs	Utilisation AKTA Purifier	Travaux culture cellulaire	Test Hoechst		Test myco-alert		Mise à disposition de lignées
	½ Journée	kit consommable	Journée	Heure	Demi-journée	projet	Vecteur	Journée	projet	test de confirmation	test	I aliquote du kit	test	Une lignée
IFR128	40 € +17€ IFR	100,00 €	0 €	5,06 €	6,25 €	Sur devis	25,00 €	77 €	Sur devis	8,50 €	NA	8,5 €	NA	25,00 €
Académique	170 €	100,00 €	Sur devis	22 €	7,5 €	Sur devis	NA	145 €	Sur devis	NA	1 test=65 € 5 tests=65€ 10 tests=75€	NA	1 test=19 € 5 tests=46€ 10 tests=80€	NA
Industriels	239 €	130,00 €	Sur devis	84 € Prise en charge=90 €	37 €	Sur devis	NA	225 €	Sur devis	NA	NA	NA	1 test=79 € 5 tests=170€ 10 tests=251€	NA

*Ces prix sont indicatifs. Toute demande de prestation sera soumise à un devis estimatif. NA = non applicable*

## Plateau de Biologie Expérimentale de la Souris

### LOCALISATION

Adresse : ENS Lyon, PBES, 46 allée d'Italie, 69364 Lyon Cedex 07  
 Tél : 04 72 72 88 35, Fax : 04 72 72 88 30, web : <http://www.ifr128.prd.fr/PBES.htm>  
 surface des locaux : 800 m<sup>2</sup>

<b>Direction :</b>	Laurent GENESTIER Jean-Marc VANACKER	U851 UMR5242	10% - CR1 INSERM 10% - DR2 CNRS
<b>Gestionnaire :</b>	Tatiana EVLACHEV	IFR128	10% - IE2 INSERM
<b>Secrétaire :</b>	Julie ALEX	PBES	80% - TR CDD ENS Lyon

### STRUCTURES DE PILOTAGE

#### Comité de Pilotage :

- Chantal RABOURDIN-COMBE - Directeur de la Recherche de l'ENS Lyon
- Laurent GENESTIER - Co-directeur du PBES
- Jean-Marc VANACKER - Co-directeur du PBES
- Jacqueline MARVEL – Coordinatrice AniRa
- Pierre JURDIC - Directeur de l'IFR 128
- 5 membres nommés conjointement par les organismes de tutelle ayant contribué au financement du PBES (CNRS, INSERM, ENS Lyon, UCBL, INRA)

#### Conseil Scientifique :

- |                      |            |   |
|----------------------|------------|---|
| - RABOURDIN-COMBE C. | PU UCBL    | Directeur de la Recherche de l'ENS Lyon |
| - JURDIC P.          | PU UCBL    | Directeur IFR 128                       |
| - GENESTIER L.       | CR1 INSERM | Co-directeur du PBES                    |
| - VANACKER JM        | DR2 CNRS   | Co-directeur du PBES                    |
| - MARVEL J.          | DR1 CNRS   | Directeur U851                          |
| - COSSET F.L.        | DR2 CNRS   | Directeur U758                          |
| - SCHAEFFER L.       | DR2 CNRS   | Directeur d'UMR5239                     |

#### Conseil des Utilisateurs du PBES (CUTI) :

##### Représentants du PBES :

- Animaliers: Nadine AGUILERA
- Exp. Fonc. Gènes: Denise AUBERT (UMR5242)
- Animalerie: Jean-Louis THOUMAS (PBES)
- Direction: Laurent GENESTIER (U851)  
Jean-Marc VANACKER (UMR5242)
- Qualité: Véronique QUESTE (ENS Lyon)

##### Représentants des unités de L'IFR 128 utilisatrices du PBES :

- U758 Julien MARIE, suppléant Bertrand BOSON
- U851 Nathalie BONNEFOY-BERARD, suppléante Béatrice VANBERVLIET
- UMR754 Fabienne ARCHER
- UMR5086 Christelle BONOD-BIDAUD, suppléante : A.M. FREYRIA
- UMR5239 Valérie RISSON, suppléant Yann Gaël GANGLOFF
- UMR5242 Michelina PLATEROTI
- UBIVE Philippe MARIANNEAU

### ANIMALERIE

**Responsable :** Jean-Louis THOUMAS – 100 % - IE2 - ENS Lyon  
 Téléphone : 04 72 72 87 51, e-mail : [jean-louis.thoumas@ens-lyon.fr](mailto:jean-louis.thoumas@ens-lyon.fr)

#### ZONE D'ELEVAGE

##### Personnels mis à disposition :

Nadine AGUILERA	ENS Lyon	100 %	AT - ENS Lyon
Pierre CONTARD	IFR128	100 %	TR - INSERM
Céline ANGLERAUX	IFR128	100 %	AT – INSERM
Gisèle FROMENT	IFR128	100 %	AT – INSERM
David GALLOUCHE	ENS Lyon	80 %	AJT - CDD PBES

#### Services

- Colonies de sécurités (préservation de lignées sous forme respirante).
- Élevage de lignées (production en nombre).
- Génération de nouvelles combinaisons de génotypes

Capacité de la zone : actuelle - 7 500 souris, maximale - 8 500 souris

**ANIMALERIE (suite)****ZONE D'EXPERIMENTATION A1 / A2 / A3**Personnels mis à disposition :

Marie TEIXEIRA	IFR128	60 %	IE2 – INSERM – Responsable
Nicolas GARCIA	UMR5239	50 %	ADT – ENS Lyon
Farida HENRY	IFR128	100 %	AJT - INSERM
Jean-François HENRY	IFR128	100 %	AJT - CNRS
Agnès COUZON	UMR5242	100 %	AGT – INRA

**ZONE A1**Services :

- Préparation des animaux pour le service de transgénèse.
- Élevage de souches non transgéniques.
- Expérimentations diverses (prélèvements, injections).

Capacité : actuelle : 6 000 souris, maximale : 8 000 souris

**ZONE A2 / A3**

Services : Expérimentations diverses

Capacité : actuelle - 700 souris (zone A2 : 250 ; zone A3 : 250 ), maximale - 1 200 souris

**PBES Lyon-Sud**Personnel mis à disposition :

Patrick MANAS	IFR128	100 %	TR – CNRS
---------------	--------	-------	-----------

**ZONE A1** : Expérimentations diverses (prélèvements, injections).

**ZONE A2** : Expérimentations diverses

**Q3 Tour Inserm Cervi**

Najet HACHEMI	U851	30%	ATP – INSERM
Isabelle TREMEAU	U851	30%	ATP Inserm

**SERVICE D'EXPLORATION**

**Contact:** e-mail : [pbes@ens-lyon.fr](mailto:pbes@ens-lyon.fr)

**Services et personnels mis à disposition :**Transgénèse et manipulations d'embryons

<b>Denise AUBERT</b>	UMR5242	60%	IR2 - INRA	Responsable du service
Marie TEIXEIRA	IFR128	40 %	IE2 - INSERM	
Valérie RISSON	UMR5161	20 %	IR2 - CNRS	

Génotypage et Phénotypage

<b>Johanna GALMES</b>	PBES	100 %	IE CDD ENS Lyon	Responsable du service
-----------------------	------	-------	-----------------	------------------------

**PARTICIPATION A DES RESEAUX****EUMODIC (projet européen)**

Responsables scientifique:	Jaqueline MARVEL	U851	DR1 CNRS
Responsables administratif:	Véronique QUESTE	ENS Lyon	IR2 ENS Lyon

**AniRA (Groupement des plateformes du petit animal en Rhône Alpes)**

Responsables scientifique:	Jaqueline MARVEL	U851	DR1 CNRS
Coordination/Qualité:	Véronique QUESTE	ENS Lyon	IR2 ENS Lyon

**IBISA (ex-RIO, réseau inter-organismes)**

**CELPEDIA (Création ELévation PHénotypage Distribution Archivage de modèles animaux)**

<http://www.roadmaptgi.fr>

## SERRE TRANSGENIQUE DE TYPE S2

Localisation: **ENS Lyon, UMR 5667, 46 allée d'Italie, 69364 Lyon Cedex 07**

Surface des locaux: **environ 240 m<sup>2</sup> dont 150 m<sup>2</sup> de culture**

Rattachement administratif actuel: **ENS Lyon, UMR 5667**

### **Coordinateur:**

**GAUDE Thierry**

**adresse:** ENS Lyon, UMR 5667, 46 allée d'Italie, 69364 Lyon Cedex 07

**tel:** 04 72 72 86 09

**e-mail:** [thierry.gaude@ens-lyon.fr](mailto:thierry.gaude@ens-lyon.fr)

**appartenance administrative :** DR1 CNRS, responsable d'équipe

### **ITA Responsable:**

**LACROIX Alexis**

**adresse:** RDP, UMR 5667 ENS Lyon

**tel:** 04 72 72 86 02

**e-mail:** [alexis.lacroix@ens-lyon.fr](mailto:alexis.lacroix@ens-lyon.fr)

**appartenance administrative:** CNRS/AI

### **Equipements disponibles**

Plusieurs équipes de l'IFR128 utilisent des espaces de cultures confinés pour la production de plantes sauvages ou transgéniques (*Arabidopsis thaliana*, *A. lyrata*, chou, tabac, maïs, rose, compagnon blanc). Ces espaces permettent une production de plantes de qualité dans un environnement homogène et contrôlé. L'utilisation de la protection biologique intégrée garantit une grande qualité phytosanitaire des cultures. L'activité de cette plateforme culture est assurée par trois personnels techniques affectés à l'UMR 5667.

Les équipements comprennent :

- une serre de type S2 de 245m<sup>2</sup> équipée d'un automate, de lampes à vapeur de sodium et d'un système de refroidissement.
- sept chambres de culture dont les paramètres de température (4°C-28°C), d'hygrométrie et de lumière (intensité et spectre) peuvent être réglés.

En fonction de la demande, un espace culture pourra être libéré. Le mode de gestion de ce service sera défini après contact avec le responsable et coordinateur de la plateforme.

**Localisation :** IBCP, UMR 5086, Laboratoire de BioCristallographie 7 passage du Vercors, 69007 Lyon  
**Rattachement administratif:** IBCP, UMR5086

**Responsables :** Patrice Gouet (Pr. UCBL) et Nushin Aghajari (CR1 CNRS)

**Adresse :** IBCP, UMR 5086, 7 passage du Vercors, 69367 Lyon cedex 07

**Tel :** 04 72 72 26 24 ou 04 72 72 26 33

**e-mail :** [p.gouet@ibcp.fr](mailto:p.gouet@ibcp.fr) ou [n.aghajari@ibcp.fr](mailto:n.aghajari@ibcp.fr)

**Personnels mis à disposition :**

Dr. Michel Juy (Ingénieur CNRS, UMR5086)

Dr. Xavier Robert (Ingénieur CNRS, UMR5086)

**Expertises de la plate-forme :**

- cristallogénèse des macromolécules biologiques,
- collecte de données de diffraction sur site et auprès de sources synchrotron,
- détermination et affinement des structures 3D,
- modélisation moléculaire : protéines homologues, interactions protéine-protéine...
- conception de molécules-ligands sur la base des structures cibles,
- biocatalyse et enzymologie structurale,
- protéines-cibles d'intérêt thérapeutique (diabète, obésité, pathologies d'origines virales..),
- outils informatiques pour l'analyse des relations structure/fonction,
- développement d'applications potentielles (relations avec les Bioindustries et réseaux européens).

**Accompagnement des projets par la plate-forme :**

- Evaluer la faisabilité (temps, coût...) des projets présentés et de fixer les priorités ;
- Définir les moyens à mettre en œuvre ;
- Contribuer à la recherche des moyens humains supplémentaires requis par les projets (doctorants, post-docs, contrats...);
- Organiser avec les ingénieurs de l'équipe la répartition et l'optimisation des opérations de collecte des données (sur site local ou/et sur ligne « synchrotron », comme l'ESRF) et de leur traitement ;
- Assurer le suivi des projets ;
- Mettre en place un programme de formation de collaborateurs, en particulier en cas de projet de longue haleine.

**Equipements :**

- Unité de production et de détection des rayons X: Anode tournante NONIUS/BRUKER ;
- Détecteur MarResearch 345 ;
- Equipements de cristallogénèse : chambres de cristallisation à 18°C et 4°C ;
- Robots de cristallisation (Tecan et Molecular Dimensions) ;
- Installation de cryogénie pour collecte des données de diffraction à basse température et conservation de cristaux congelés ;
- Parc informatique complet pour la visualisation et à la manipulation de modèles et au traitement des données ; construction interactive de modèles, graphisme et modélisation moléculaires, dynamique moléculaire, analyse des relations structure/fonction ;
- Production et purification des protéines (Chromatographe Äkta Purifier, expression de protéines recombinantes, mutagenèse dirigée...);
- Techniques de diffusion de la lumière.

**Accessibilité :**

Cette plate-forme est une structure d'accès privilégié pour les équipes de l'IFR128, mais également ouverte aux équipes extérieures au site de Gerland.

Directeur : Pierre JURDIC  
Directeur-adjoint : Florence RUGGIERO  
Coordonnateur : Renée GRATAROLI-MEUNIER

IFR128 BioSciences Gerland - Lyon Sud  
21 avenue Tony Garnier, 69365 Lyon Cedex 07  
Tél : 04 37 28 23 25, Fax : 04 37 28 23 21  
e-mail : [secretariat.ifr128@inserm.fr](mailto:secretariat.ifr128@inserm.fr)  
Site Web : [www.ifr128.prd.fr](http://www.ifr128.prd.fr)

**Avril 2009**